

KEROS

INNOVA

2022

# ÍNDICE

ÍNDICE	03
PORCELÁNICO	04
REVESTIMIENTO	154
ICONOGRAFÍA	232
DESTONIFICADO	232
PACKING	233
CARACTERÍSTICAS TÉCNICAS	234
ANTIDESLIZANTE	237
LIMPIEZA Y MANTENIMIENTO	240
RESERVA DE DERECHOS	241
CONSEJOS COLOCACIÓN	241

# PORCELÁNICO

# REVESTIMIENTO

50X100CM/19.7"X39.4"	
DOVER	06
MARMI	08
23X100CM/9"X39.4"	
AKELARRE	10
BANAK	12
HAYEDO	14
SIA	16
TRIBECA	18
80X80CM/31.5"X31.5"	
ARDENZA	20
BOHEME	22
BONN	24
CANADA	26
COTTO	28
DAFNE	30
HALIFAX	32
HAT	34
LONDON	36
QUEBEC	38
REGINA	38
VERNAZZA	40
60X60CM/23.6"X23.6"	
ABAD	42
ARDENZA	44
AVILA	46
BELICE	46
BETON	48
CHICAGO	50
CORINTO	52
COTTO	54
COVEN	56
DAFNE	58
ESPARTA	60
FUSION	62
HAT	64
KREATON	66
LIVORNO	68
OXO	70
PANAMA	72
PETRA	74
PISA	76
REDSTONE	78
SEASONS	80

59.6X59.6CM/23.5"X23.5"	
ABAD	42
ARDENZA	44
AVILA	46
BETON	48
CHICAGO	50
CORINTO	52
COVEN	56
DAFNE	58
HAT	64
KREATON	66
LIVORNO	68
OXO	70
PANAMA	72
PETRA	74
PISA	76
45X45CM/17.7"X17.7"	
ARDENZA	44
BRONX	84
CARTAGO	86-176
CITY	86-178
LIVORNO	68
MADISON	88-180
TAJMAHAL	88-182-184
	-186-188
VERNAZZA	40
33X33CM/13.0"X13.0"	
ANCONA	90
BETON	90-192
BRONX	84-204
CID	92-194
DESERT	92-196
DOLOMITE	52
EASY	94-198
ICON	94-206
JULY	96
KALINA	96-208
LIFE	200
MAITA	98-202
MINE	98
NIAGARA	100
ONIX	100
PISA	102-198
	-210
RAVENA	102
REDSTONE	78
REALITY	104-212
	214
TESSILE	216
TORONTO	104
TOSCANA	106-188
	-218

30X60CM/11.8"X23.6"	
COVEN	56
DAFNE	58
DAKAR	82
PANAMA	72
REDSTONE	78
23X27CM/9"X10.6"	
ELEMENT	108
VERONA	110
25X25CM/9.8"X9.8"	
ALHAMBRA	112
BARCELONA	114
BOTANIC	116
CHEZ COCO	118
CÓRDOBA	120
PARÍS	122
SEVILLA	124
23X46CM / 9.1"X18.1"	
ADOBE	126
BELCAIRE	126
MAGMA	128
PIEDRA	130
ROCK	130
RODENO	132
18.5X55.5CM / 7.3"X21.9"	
FOREST	134
HABITAT	134
MARQUET	136
6X25CM/2.4"X9.8"	
ANTIKA	138
BRICK	138
ANTISLIP	
80X80 CM / 31.5"X31.5"	
COTTO	140
80X80 CM / 31.5"X31.5"	
ALTEA	142
KEY	142
30X60 CM / 11.8"X23.6"	
FUENTEDE	144
REDSTONE	146
33X33 CM / 13"X13"	
LEON	148
POTES	150
TOLEDO	152

30X90CM/11.8"X25.4"	
ARDENZA	156
CORINTO	158
EXPRESSION	160
LIVORNO	162
LONDON	164
PEONIA	166
TARENTO	168
TEBAS	170
VERNAZZA	172
WHITE	174
25X75CM/9.8"X29.5"	
CARTAGO	176
CITY	178
MADISON	180
TAJMAHAL	182-184
	-186-188
WHITE	190
20X60CM/7.87"X23.6"	
BETON	192
CID	194
DESERT	196
JAZZ	198
LIFE	200
MAITA	202
25X50CM/9.8"X19.7"	
BRONX	204
ICON	206
KALINA	208
LIVORNO	210
MOTION	212
REALITY	214
TESSILE	216
TOSCANA	218
WHITE	220
25X40CM/ 9.8"X15.7"	
CRAFT	222
FRESH	220
JULY	224
MINE	222
NIAGARA	226
ONIX	228
TORONTO	230
WHITE	220

# PORCELÁNICO

PORCELANICO

Más información en nuestra web: [www.keros.com](http://www.keros.com) / For more information: [www.keros.com](http://www.keros.com)

50X100CM/19,7"X39,4"		59,6X59,6CM/23,5"X23,5"		30X60CM/11,8"X23,6"	
DOVER	06	ABAD	42	COVEN	56
MARMI	08	ARDENZA	44	DAFNE	58
		AVILA	46	DAKAR	82
23X100CM/9"X39,4"		BETON	48	PANAMA	72
AKELARRE	10	CHICAGO	50	REDSTONE	78
BANAK	12	CORINTO	52		
HAYEDO	14	COVEN	56	23X27CM/9"X10,6"	
SIA	16	DAFNE	58	ELEMENT	108
TRIBECA	18	HAT	64	VERONA	110
		KREATON	66		
80X80CM/31,5"X31,5"		LIVORNO	68	25X25CM/9,8"X9,8"	
ARDENZA	20	OXO	70	ALHAMBRA	112
BOHEME	22	PANAMA	72	BARCELONA	114
BONN	24	PETRA	74	BOTANIC	116
CANADA	26	PISA	76	CHEZ COCO	118
COTTO	28			CÓRDOBA	120
DAFNE	30	45X45CM/17,7"X17,7"		PARÍS	122
HALIFAX	32	ARDENZA	44	SEVILLA	124
HAT	34	BRONX	84		
LONDON	36	CARTAGO	86-176	23X46CM / 9,1"X18,1"	
QUEBEC	38	CITY	86-178	ADOBE	126
REGINA	38	LIVORNO	68	BELCAIRE	126
VERNAZZA	40	MADISON	88-180	MAGMA	128
		TAJMAHAL	88-182-184	PIEDRA	130
60X60CM/23,6"X23,6"		VERNAZZA	-186-188	ROCK	130
ABAD	42		40	RODENO	132
ARDENZA	44	33X33CM/13,0"X13,0"			
AVILA	46	ANCONA	90	18,5X55,5CM / 7,3"X21,9"	
BELICE	46	BETON	90	FOREST	134
BETON	48	BRONX	90	HABITAT	134
CHICAGO	50	CID	92	MARQUET	136
CORINTO	52	DESERT	92		
COTTO	54	DOLOMITE	52	6X25CM/2,4"X9,8"	
COVEN	56	EASY	94	ANTIKA	138
DAFNE	58	ICON	94	BRICK	138
ESPARTA	60	JULY	96		
FUSION	62	KALINA	96	ANTISLIP	
HAT	64	MAITA	98	80X80 CM / 31,5"X31,5"	
KREATON	66	NIAGARA	98	COTTO	140
LIVORNO	68	ONIX	100	80X80 CM / 31,5"X31,5"	
OXO	70	PISA	100	ALTEA	142
PANAMA	72	RAVENA	102	KEY	142
PETRA	74	REDSTONE	102	30X60 CM / 11,8"X23,6"	
PISA	76	REALITY	78	FUENTEDE	144
REDSTONE	78	TORONTO	104	REDSTONE	146
SEASONS	80	TOSCANA	104	33X33 CM / 13"X13"	
			106	LEON	148
				POTES	150
				REDSTONE	146
				TOLEDO	152



# DOVER

50x100 cm / 19,7"x39,4"



Dover Beige  
50x100 cm

M081



C3  
R11

Dover Gris  
50x100 cm

M081



CB

Dover Acero  
50x100 cm · COLOR BODY

M092



CB

Dover Negro  
50x100 cm · COLOR BODY

M092

PORCELÁNICO RECTIFICADO



| Marmi Bianco 50x100 cm |



# MARMI

50x100 cm / 19,7"x39,4"



Marmi Bianco  
50x100 cm

M081

PORCELÁNICO



| Akelarre Noce 23x100 cm |

# AKELARRE

23x100 cm / 9"x39,4"



Akelarre Beige  
23x100 cm

T015



Akelarre Noce  
23x100 cm

T015



Akelarre Gris  
23x100 cm

T015



Akelarre Acero  
23x100 cm

T015

PORCELÁNICO



| Banak Blanco 23x100 cm |

# BANAK

23x100 cm / 9"x39,4"



Banak Beige  
23x100 cm

T015



Banak Blanco  
23x100 cm

T015



Banak Gris  
23x100 cm

T015

PORCELÁNICO

---



---

| Hayedo Almond 23x100 cm |

# HAYEDO

23x100 cm / 9"x39,4"



Hayedo Almond  
23x100 cm

T015



Hayedo Roble  
23x100 cm

T015



Hayedo Gris  
23x100 cm

T015



TAKE ME  
TO THE  
FJORDS



# SIA

23x100 cm / 9"x39,4"



Sia Blanco  
23x100 cm

T015



Sia Almond  
23x100 cm

T015



Sia Miel  
23x100 cm

T015



Sia Oliva  
23x100 cm

T015

PORCELÁNICO

# Shopping list

- cheese
- milk
- bread
- yoghurt
- dips
- lemon
- wine
- banana
- olive
- veg



# TRIBECA

23x100 cm / 9"x39,4"



Tribeca  
23x100 cm

T015

PORCELÁNICO RECTIFICADO



| Ardenza Mate 80x80 cm |

# ARDENZA

80x80 cm / 31,5"x31,5"



Ardenza Brillo  
80x80 cm

A090



Ardenza Mate  
80x80 cm

A091



# BOHEME

80x80 cm / 31,5"x31,5"



Boheme Gris  
80x80 cm

A091



Boheme Acero  
80x80 cm

A091



Boheme Beige  
80x80 cm

A091

PORCELÁNICO RECTIFICADO

---



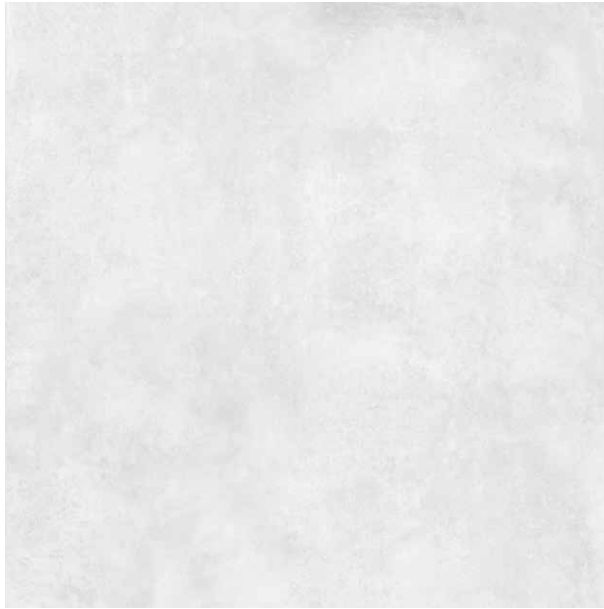
| Bonn Gris 80x80 cm |

---



# BONN

80x80 cm / 31,5"x31,5"



Bonn Gris  
80x80 cm

A091



Bonn Acero  
80x80 cm

A091



Bonn Beige  
80x80 cm

A091

PORCELÁNICO RECTIFICADO



| Canada Roble 80x80 cm |

# CANADA

80x80 cm / 31,5"x31,5"



Canada Roble  
80x80 cm

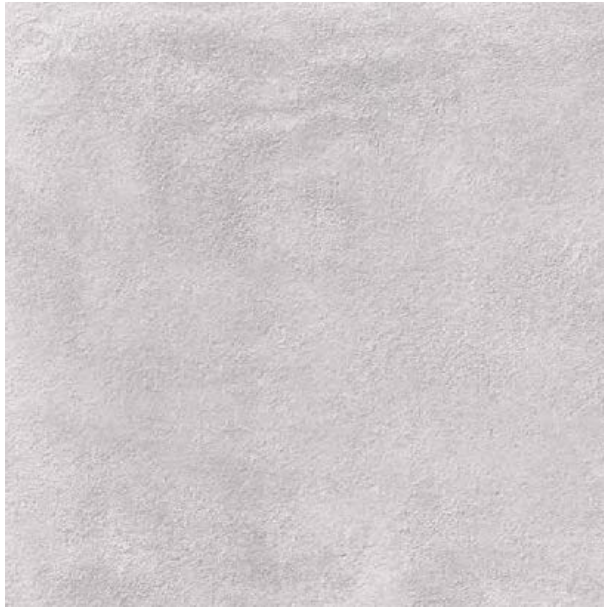
A091

ELANICO RECTIF 600



# COTTO

80x80 cm / 31,5"x31,5"



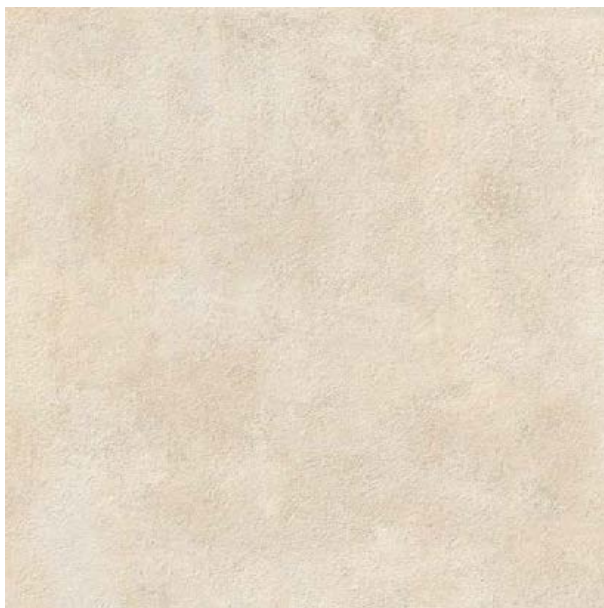
Cotto Gris  
80x80 cm  
80x80 cm · Antislip

A091  
A097



Cotto Acero  
80x80 cm

A091



Cotto Beige  
80x80 cm  
80x80 cm · Antislip

A091  
A097



Cotto Cuero  
80x80 cm

A091

PORCELÁNICO RECTIFICADO



| Dafne Negro 80x80 cm |

# DAFNE

80x80 cm / 31,5"x31,5"



Dafne Gris  
80x80 cm

A091



Dafne Negro  
80x80 cm

A091



Dafne Beige  
80x80 cm

A091



Dafne Taupe  
80x80 cm

A091

PORCELÁNICO RECONOCIDO



| Halifax 80x80 cm |



# HALIFAX

80x80 cm / 31,5"x31,5"



Halifax  
80x80 cm

A091

8 diseños diferentes / 8 different designs

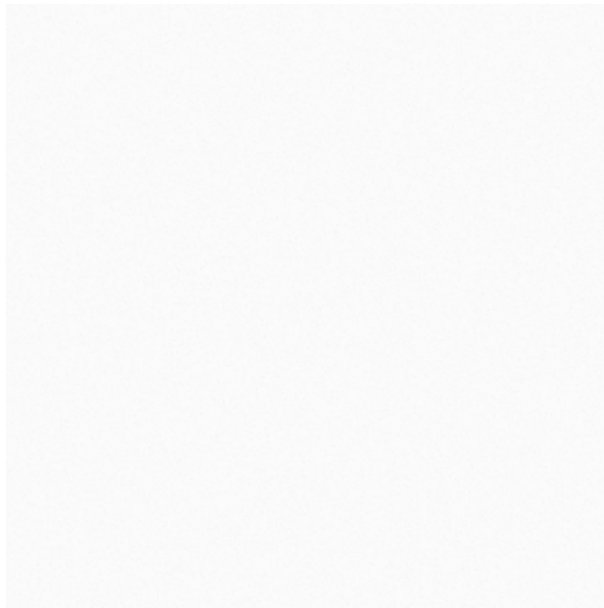
PORCELÁNICO RECTIFICADO



| Hat Blanco 80x80 cm |

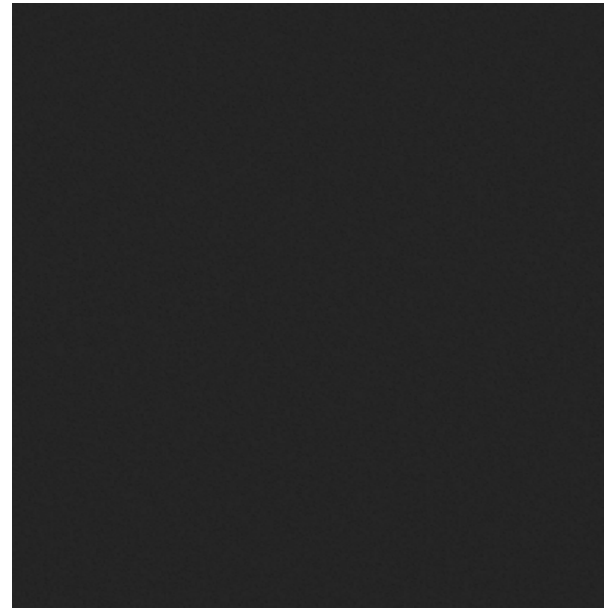
# HAT

80x80 cm / 31,5"x31,5"



Hat Blanco  
80x80 cm

A096



Hat Negro  
80x80 cm

A096

PORCELÁNICO RECTIFICADO

---

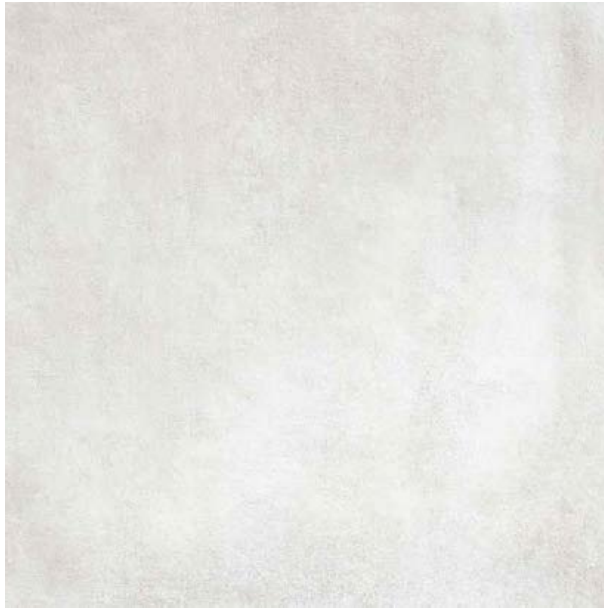


| London Gris 80x80 cm |

---

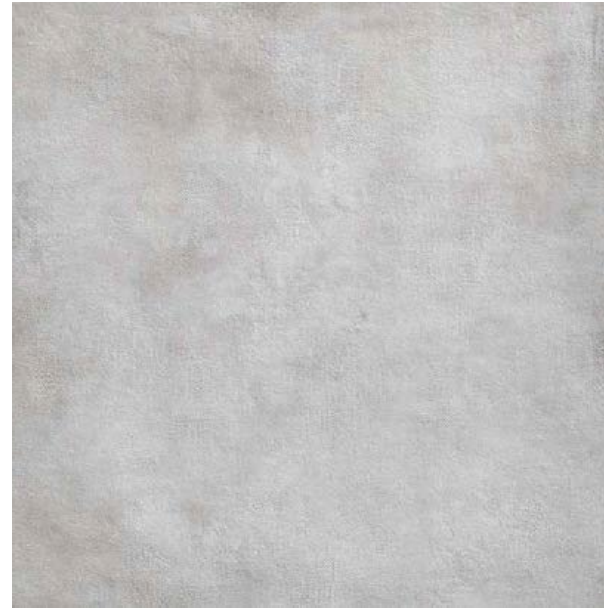
# LONDON

80x80 cm / 31,5"x31,5"



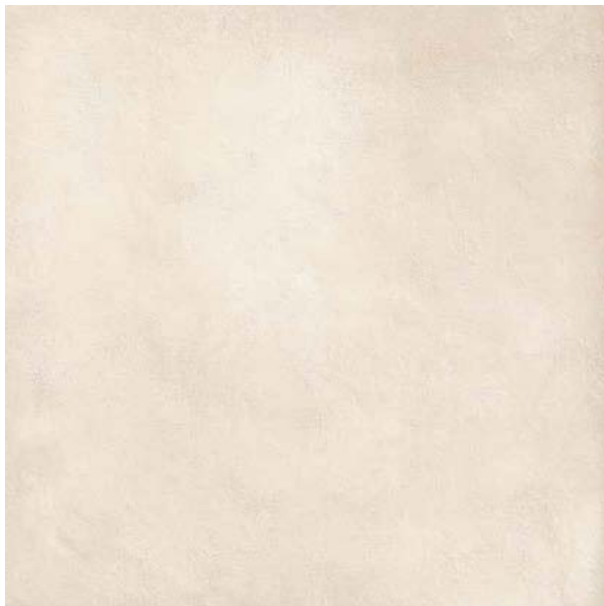
London Gris  
80x80 cm

A091



London Acero  
80x80 cm

A091



London Beige  
80x80 cm

A091



London Antracita  
80x80 cm

A091

PORCELÁNICO RECTIFICADO



| Quebec 80x80 cm |

# QUEBEC

80x80 cm / 31,5"x31,5"



Quebec  
80x80 cm

A090

# REGINA

80x80 cm / 31,5"x31,5"



Regina  
80x80 cm

A091

PORCELÁNICO RECTIFICADO



| Vernazza Blanco 80x80 cm |



# VERNAZZA

80x80 · 45x45 cm / 31,5"x31,5" · 17,7"x17,7"



Vernazza Blanco  
80x80 cm

A091



Vernazza Negro  
80x80 cm

A091



Vernazza Blanco  
45x45 cm

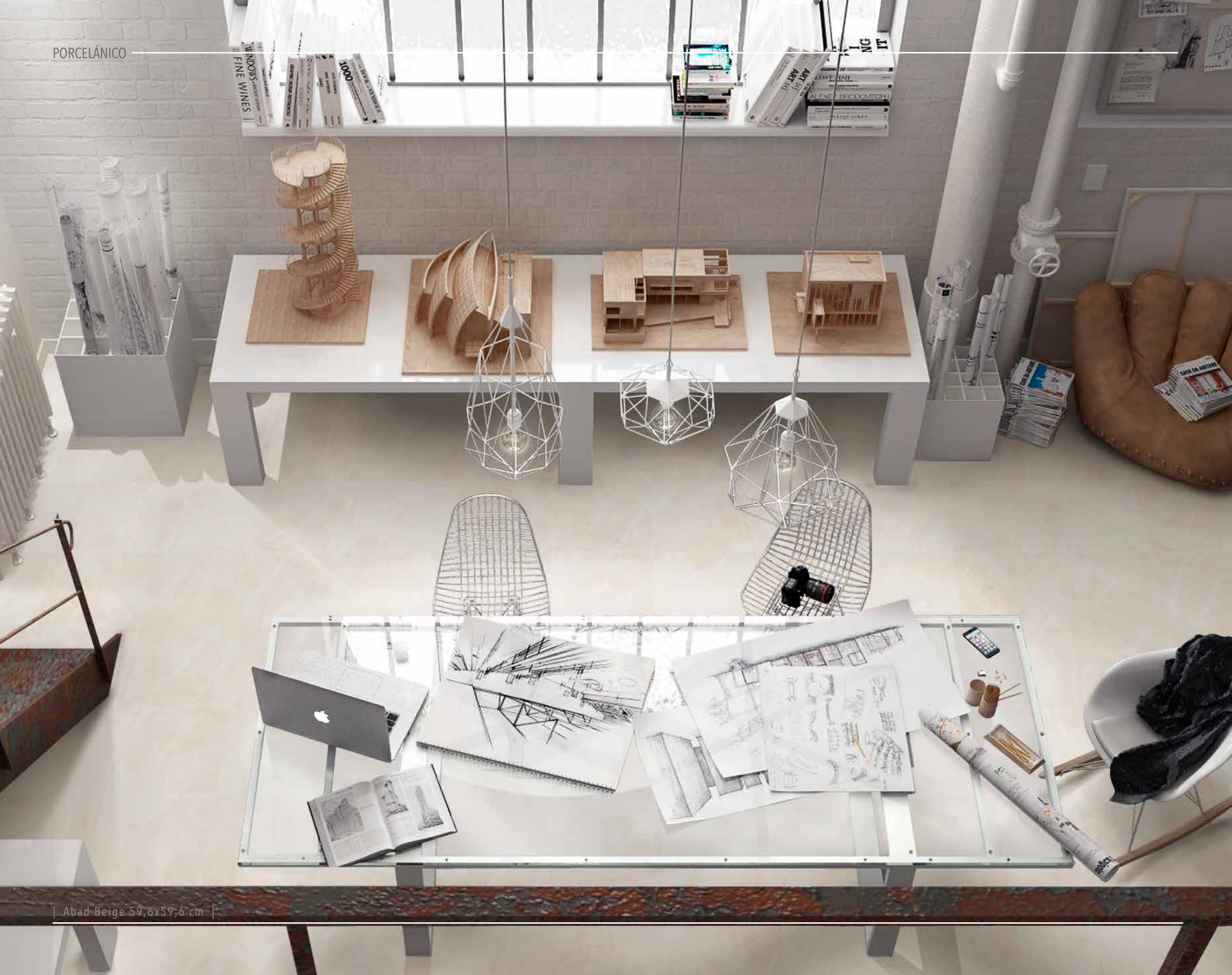
A033



Vernazza Negro  
45x45 cm

A033

PORCELÁNICO



| Abad Beige 59,6x59,6 cm |

# ABAD

60x60 · 59,6x59,6 cm / 23,6"x23,6" · 23,5"x23,5"



Abad Beige  
60x60 cm  
59,6x59,6R cm \*

A025  
A051



Abad Gris  
60x60 cm  
59,6x59,6R cm \*

A025  
A051

PORCELÁNICO



| Ardenza Mate 60x60 cm | Antika Blanco 6x25 cm |

# ARDENZA

60x60 · 59,6x59,6 · 45x45 cm / 23,6"x23,6" · 23,5"x23,5" · 17,7"x17,7"



Ardenza Brillo  
60x60 cm  
59,6x59,6R cm \*

A025  
A051



Ardenza Mate  
60x60 cm  
59,6x59,6R cm \*

A025  
A051



Ardenza Mate  
45x45 cm

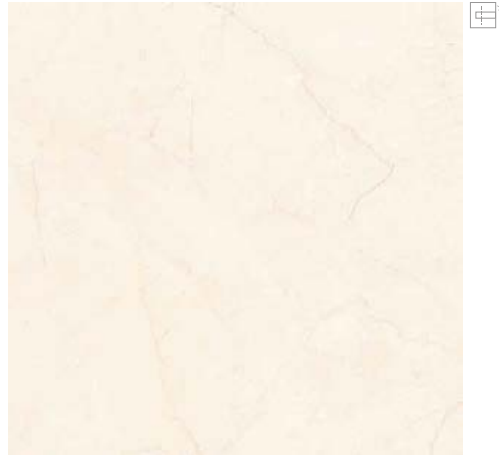
A033

PORCELÁNICO



# AVILA

60x60 · 59,6x59,6 cm / 23,6"x23,6" · 23,5"x23,5"



Avila Beige  
60x60 cm  
59,6x59,6R cm\*

A025  
A051

# BELICE

60x60 cm / 23,6"x23,6" ·



Belice Beige  
60x60 cm

A025



Belice Gris  
60x60 cm

A025



Belice Marengo  
60x60 cm

A025

PORCELÁNICO



| Beton Gris 60x60 cm |



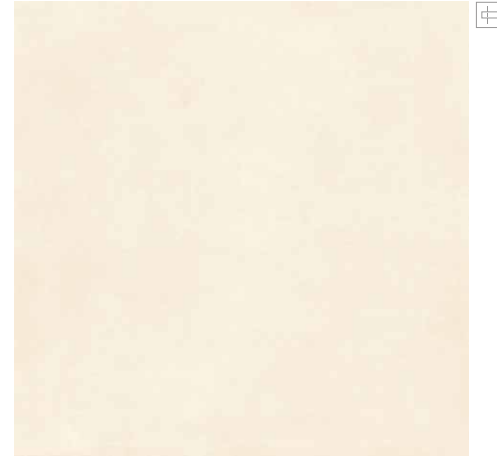
# BETON

60x60 · 59,6x59,6 cm / 23,6"x23,6" · 23,5"x23,5"



Beton Gris  
60x60 cm  
59,6x59,6R cm\*

A025  
A051



Beton Beige  
60x60 cm  
59,6x59,6R cm\*

A025  
A051



Beton Acero  
60x60 cm  
59,6x59,6R cm\*

A025  
A051



Decorado Beton Acero  
60x60 cm

A026

PORCELÁNICO



| Chicago White 59,6x59,6 cm |

# CHICAGO

60x60 · 59,6x59,6 cm / 23,6"x23,6" · 23,5"x23,5"



Chicago White  
60x60 cm  
59,6x59,6R cm \*

A025  
A051



Chicago Acero  
60x60 cm  
59,6x59,6R cm \*

A025  
A051

PORCELÁNICO



| Corinto Gris 60x60 cm |

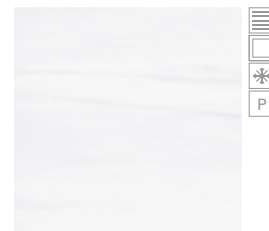
# CORINTO

60x60 · 59,6x59,6 cm / 23,6"x23,6" · 23,5"x23,5"



Corinto Gris  
60x60 cm  
59,6x59,6R cm \*

A025  
A051



Dolomite Gris  
33x33P cm

A004

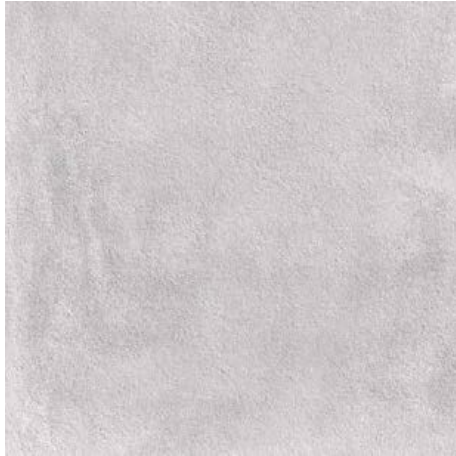
PORCELÁNICO



| Cotto Beige 60x60 cm |

# COTTO

60x60 cm / 23,6"x23,6"



Cotto Gris  
60x60 cm

A025



Cotto Acero  
60x60 cm

A025



Cotto Beige  
60x60 cm

A025



Cotto Cuero  
60x60 cm

A025

PORCELÁNICO



| Coven Antracita 59,6x59,6 cm |



# COVEN

60x60 · 59,6x59,6 · 30x60 cm / 23,6"x23,6" · 23,5"x23,5" · 11,8"x23,6"



Coven Beige  
60x60 cm  
59,6x59,6R cm \*

A025  
A051



Coven Gris  
60x60 cm  
59,6x59,6R cm \*

A025  
A051



Coven Antracita  
60x60 cm  
59,6x59,6R cm \*

A025  
A051



Coven Beige  
30x60 cm

A060



Coven Gris  
30x60 cm

A060



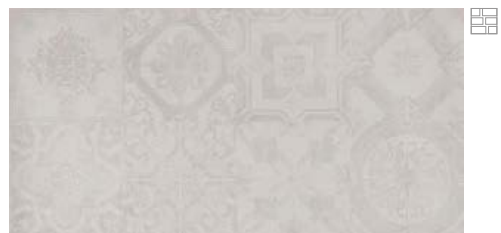
Coven Antracita  
30x60 cm

A060



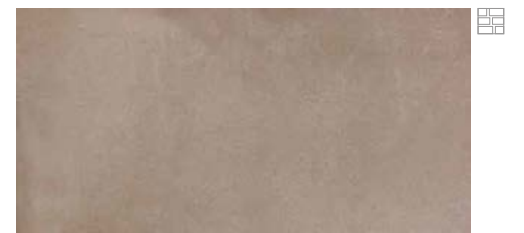
Decorado Coven Beige  
30x60 cm  
5 diseños diferentes / 5 differents designs

A064



Decorado Coven Gris  
30x60 cm  
5 diseños diferentes / 5 differents designs

A064



Coven Marrón  
30x60 cm

A060

PORCELÁNICO



Dafne Beige 30x60 cm |

# DAFNE

60x60 · 59,6x59,6 · 30x60 cm / 23,6"x23,6" · 23,5"x23,5" · 11,8"x23,6"



Dafne Beige  
60x60 cm  
59,6x59,6R cm \*

A025  
A051



Dafne Taupe  
60x60 cm  
59,6x59,6R cm \*

A025  
A051



Dafne Gris  
60x60 cm  
59,6x59,6R cm \*

A025  
A051



Dafne Negro  
60x60 cm  
59,6x59,6R cm \*

A025  
A051



Dafne Beige  
30x60 cm

A060



Dafne Taupe  
30x60 cm

A060



Dafne Gris  
30x60 cm

A060



Dafne Negro  
30x60 cm

A060

PORCELÁNICO



| Esparta Beige 60x60 cm |

# ESPARTA

60x60 cm / 23,6"x23,6"



Esparta Crema  
60x60 cm

A025



Esparta Beige  
60x60 cm

A025

PORCELÁNICO



| Fusion Livorno Gris 60x60 cm |

# FUSION

60x60 cm / 23,6"x23,6"



Fusion Livorno Gris  
60x60 cm

A025



Composición Fusion Livorno Gris.



Composición Fusion Livorno Gris.

PORCELÁNICO RECTIFICADO

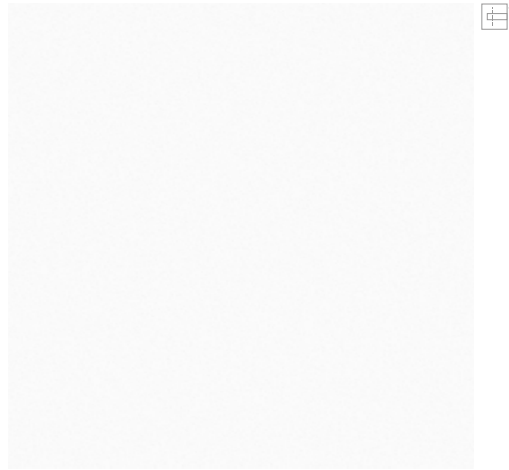


Hat Blanco 60x60 cm |



# HAT

60x60 · 59,6x59,6 cm / 23,6"x23,6" · 23,5"x23,5"



Hat Blanco  
60x60 cm  
59,6x59,6R cm \*

A094  
A095

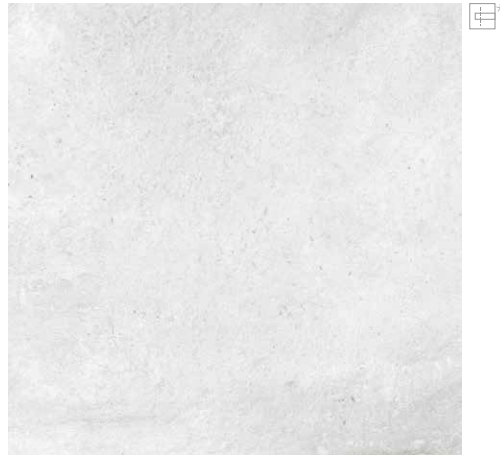
PORCELANICO



| Kreaton Gris 59,6x59,6 cm |

# KREATON

60x60 · 59,6x59,6 cm / 23,6"x23,6" · 23,5"x23,5"



Kreaton Gris  
60x60 cm  
59,6x59,6R cm \*

A027  
A028



Kreaton Acero  
60x60 cm  
59,6x59,6R cm \*

A027  
A028



Kreaton Beige  
60x60 cm  
59,6x59,6R cm \*

A027  
A028

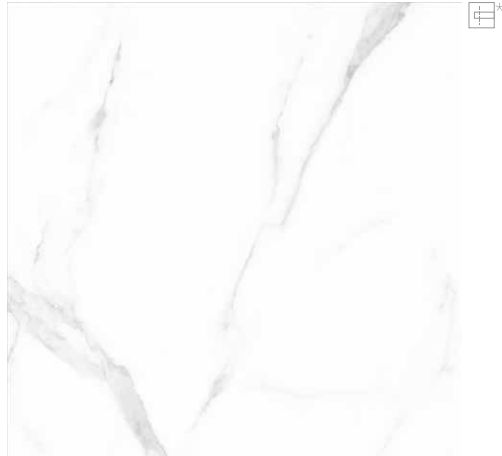
PORCELÁNICO



| Livorno Gris 60x60 cm |

# LIVORNO

60x60 · 59,6x59,6 · 45x45 cm / 23,6"x23,6" · 23,5"x23,5" · 17,7"x17,7"



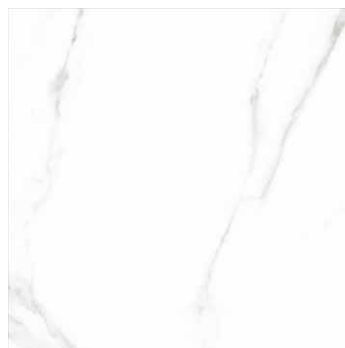
Livorno Gris  
60x60 cm  
59,6x59,6R cm \*

A025  
A051



Livorno Beige  
60x60 cm  
59,6x59,6R cm \*

A025  
A051



Livorno Gris  
45x45 cm

A033

PORCELÁNICO

---



---

| Oxo Gris 59,6x59,6 cm |

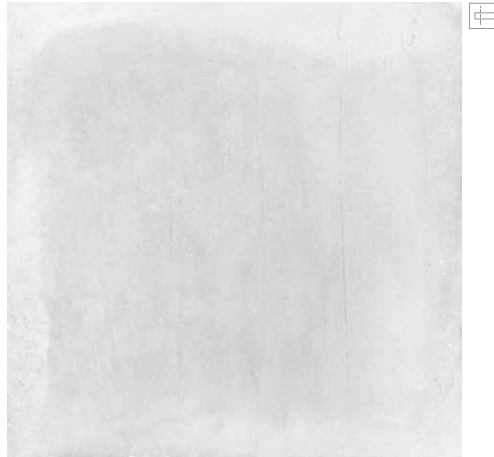
O X O

60x60 · 59,6x59,6 cm / 23,6"x23,6" · 23,5"x23,5"



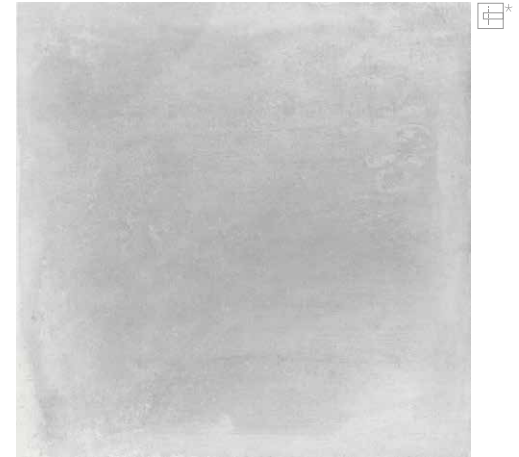
Oxo Beige  
60x60 cm  
59,6x59,6R cm

A025  
A051



Oxo Gris  
60x60 cm  
59,6x59,6R cm

A025  
A051



Oxo Acero  
60x60 cm  
59,6x59,6R cm

A025  
A051

PORCELÁNICO



| Panama Beige 59,6x59,6 cm | Panama Beige 30x60 cm |



# PANAMA

60x60 · 59,6x59,6 · 30x60 cm / 23,6"x23,6" · 23,5"x23,5" · 11,8"x23,6"



Panama Beige  
60x60 cm  
59,6x59,6R cm \*

A027  
A028



Panama Taupe  
60x60 cm  
59,6x59,6R cm \*

A027  
A028



Panama Gris  
60x60 cm  
59,6x59,6R cm \*

A027  
A028



Panama Acero  
60x60 cm  
59,6x59,6R cm \*

A027  
A028



Panama Beige  
30x60 cm

A065



Panama Taupe  
30x60 cm

A065



Panama Gris  
30x60 cm

A065



Panama Acero  
30x60 cm

A065



# PETRA

60x60 · 59,6x59,6 cm / 23,6"x23,6" · 23,5"x23,5"



Petra Almond  
60x60 cm  
59,6x59,6R cm \*

A025  
A051



Petra Beige  
60x60 cm  
59,6x59,6R cm \*

A025  
A051



Petra Gris  
60x60 cm  
59,6x59,6R cm \*

A025  
A051

PORCELÁNICO



| Pisa Gris 60x60 cm |

# PISA

60x60 · 59,6x59,6 cm / 23,6"x23,6" · 23,5"x23,5"



Pisa  
60x60 cm  
59,6x59,6R cm \*

A025  
A051

PORCELÁNICO

---



| Redstone Acero 60x60 cm |

---

# REDSTONE

60x60 · 30x60 · 33x33 cm / 23,6"x23,6" · 11,8"x23,6" · 13"x13"



Redstone Beige  
60x60P cm

A025



Redstone Crema  
60x60P cm

A025



Redstone Gris  
60x60P cm

A025



Redstone Acero  
60x60P cm

A025



Redstone Beige  
30x60 cm  
30x60 cm · Antislip

A060  
A062



Redstone Crema  
30x60 cm  
30x60 cm · Antislip

A060  
A062



Redstone Gris  
30x60 cm  
30x60 cm · Antislip

A060  
A062



Redstone Acero  
30x60 cm  
30x60 cm · Antislip

A060  
A062



Redstone Beige  
33x33 cm

A022



Redstone Crema  
33x33 cm

A022



Redstone Gris  
33x33 cm

A022



Redstone Acero  
33x33 cm

A022

PORCELÁNICO



| Seasons Winter 60x60 cm |



# SEASONS

60x60 cm / 23,6"x23,6"



Seasons Winter  
60x60 cm  
4 diseños diferentes / 4 differents designs A084



Seasons Autumn  
60x60 cm  
4 diseños diferentes / 4 differents designs A084



Seasons Spring  
60x60 cm  
4 diseños diferentes / 4 differents designs A084

PORCELÁNICO

---



| Dakar White 30x60

---

# DAKAR

30x60 cm / 11,8"x23,6"



Dakar White  
30x60 cm

A060



Dakar Beige  
30x60 cm

A060



Dakar Cuero  
30x60 cm

A060



Dakar Roble  
30x60 cm

A060



Decorado Dakar White  
30x60 cm

5 diseños diferentes / 5 differents designs

A064



Decorado Dakar Beige  
30x60 cm

5 diseños diferentes / 5 differents designs

A064



Decorado Dakar Cuero  
30x60 cm

5 diseños diferentes / 5 differents designs

A064



Decorado Dakar Roble  
30x60 cm

5 diseños diferentes / 5 differents designs

A064



# BRONX

45x45 cm · 33x33 cm / 17,7"x17,7" · 13"x13"



Bronx Beige  
45x45 cm

A033



Bronx Cuero  
45x45 cm

A033



Bronx Gris  
45x45 cm

A033



Bronx Acero  
45x45 cm

A033



Bronx Beige  
33x33 cm

A004



Bronx Cuero  
33x33 cm

A004



Bronx Gris  
33x33 cm

A004



Bronx Acero  
33x33 cm

A004

PORCELÁNICO



# CARTAGO

45x45 cm / 17,7"x17,7"



Cartago Beige  
45x45 cm

A033



Cartago Gris  
45x45 cm

A033

# CITY

45x45 cm / 17,7"x17,7"



City Acero / Azul / Noce  
45x45 cm

A033



City Acero / Azul / Noce  
45x45 cm

A033



City Acero / Azul / Noce  
45x45 cm

A033

PORCELÁNICO



| Madison Beige 45x45 cm |



# MADISON

45x45 cm / 17,7"x17,7"



Madison Beige  
45x45 cm

A033



Madison Oxido  
45x45 cm

A033



Madison Gris / Acero / Beige / Oxido  
45x45 cm

A033



Madison Gris / Acero / Beige / Oxido  
45x45 cm

A033

# TAJMAHAL

45x45 cm / 17,7"x17,7"



Tajmahal Crema Marfil  
45x45 cm

A033



Tajmahal Travertino  
45x45 cm

A033



Tajmahal Onix  
45x45 cm

A033

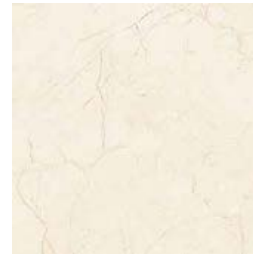
PORCELÁNICO



| Beton Acero 33x33 cm |

# ANCONA

33x33 cm / 13"x13"



Ancona Marfil  
33x33 cm

A004

# BETON

33x33 cm / 13"x13"



Beton Acero  
33x33 cm

A004



Beton Antracita  
33x33 cm

A004



Beton Cuero  
33x33 cm

A004

PORCELÁNICO



| Cid Beige 20x60 cm | Decorado Stripe Beige 20x60 cm | Cid Beige 33x33 cm |

# CID

33x33 cm / 13"x13"



Cid Beige  
33x33 cm A004



Cid Gris  
33x33 cm A004

# DESERT

33x33 cm / 13"x13"



Desert Crema  
33x33 cm A004



Desert Acero  
33x33 cm A004

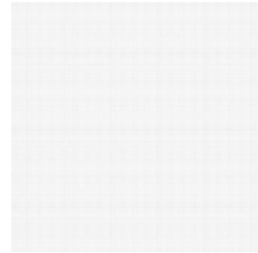
PORCELÁNICO



| Easy Blanco 33x33 cm |

# EASY

33x33 cm / 13"x13"



Easy Blanco  
33x33 cm A010



Easy Negro  
33x33 cm A010

# ICON

33x33 cm / 13"x13"



Icon Beige  
33x33 cm A004



Icon Cuero  
33x33 cm A004



Icon Gris  
33x33 cm A004



Icon Acero  
33x33 cm A004

PORCELÁNICO



| July Marengo 33x33 cm |



# JULY

33x33 cm / 13"x13"



July Crema  
33x33 cm A004



July Marengo  
33x33 cm A004

# KALINA

33x33 cm / 13"x13"



Kalina Beige  
33x33 cm A004



Kalina Gris  
33x33 cm A004

PORCELÁNICO



| Maita Gris 20x60 cm | Decoardo Tupiz Gris 20x60 cm | Maita Gris 33x33 cm |

# MAITA

33x33 cm / 13"x13"



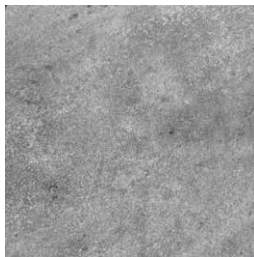
Maita Beige  
33x33 cm A004



Maita Gris  
33x33 cm A004

# MINE

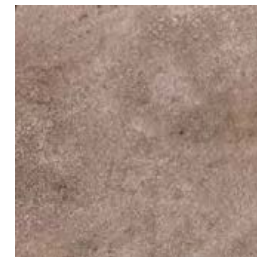
33x33 cm / 13"x13"



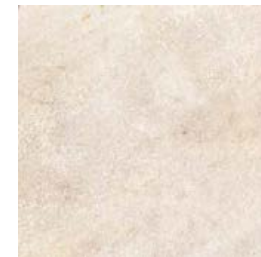
Mine Acero  
33x33 cm A004



Mine Gris  
33x33 cm A004



Mine Cuero  
33x33 cm A004



Mine Beige  
33x33 cm A004

PORCELÁNICO



| Onix Perla 33x33 cm | Onix Perla 25x40 cm |

# NIAGARA

33x33 cm / 13"x13"



Niagara Beige  
33x33 cm A004



Niagara Ocre  
33x33 cm A004



Niagara Gris  
33x33 cm A004



Niagara Marengo  
33x33 cm A004

# ONIX

33x33 cm / 13"x13"



Onix Perla  
33x33 cm A004



Onix Caramel  
33x33 cm A004



| Pisa 33x33 cm |

# PISA

33x33 cm / 13"x13"



Pisa Gris  
33x33 cm

A004

# RAVENA

33x33 cm / 13"x13"



Ravena Gris  
33x33 cm

A004

PORCELÁNICO



| Reality Gris 33x33 cm |



# REALITY

33x33 cm / 13"x13"



Reality Beige  
33x33 cm A004



Reality Cuero  
33x33 cm A004



Reality Gris  
33x33 cm A004



Reality Acero  
33x33 cm A004

# TORONTO

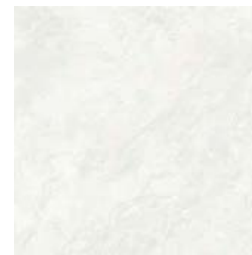
33x33 cm / 13"x13"



Toronto Beige  
33x33 cm A004



Toronto Noce  
33x33 cm A004



Toronto Gris  
33x33 cm A004



Toronto Acero  
33x33 cm A004



# TOSCANA

33x33 cm / 13"x13"



Toscana Beige  
33x33 cm A004



Toscana Gris  
33x33 cm A004

PORCELÁNICO



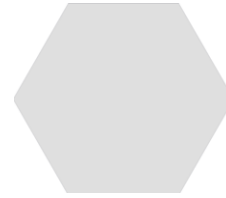
| Hexa Element Blanco 23x27 cm | Hexa Element Acero 23x27cm |

# ELEMENT

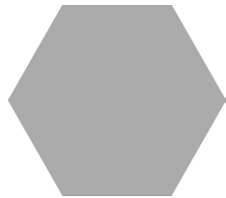
23x27 cm / 9"x10,6"



Hexa Element Blanco  
23x27 cm M137



Hexa Element Gris  
23x27 cm M137



Hexa Element Acero  
23x27 cm M137



Hexa Element Negro  
23x27 cm M138

PORCELÁNICO



| Hexa Verona Miel 23x27 cm | Hexa Verona Move 23x27cm |

# VERONA

23x27 cm / 9"x10,6"



Hexa Verona Miel  
23x27 cm M137



Hexa Verona Move  
23x27 cm M138



Composición Hexa Verona Move.  
5 diseños diferentes / 5 different designs

PORCELÁNICO

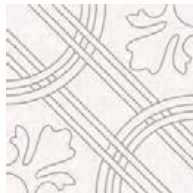


| Alhambra Azul 25x25 cm |



# ALHAMBRA

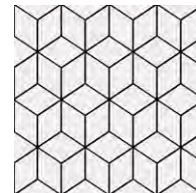
25x25 cm / 9,8"x9,8"



Alhambra Arena  
25x25 cm M125



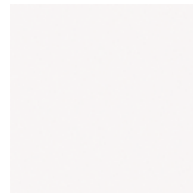
Alhambra Azul  
25x25 cm M125



Alhambra Negro  
25x25 cm M125



Alhambra Rojo  
25x25 cm M125



Barcelona Blanco  
25x25P M124

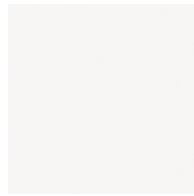
PORCELÁNICO



| Barcelona Triumph 25x25 cm | Barcelona Blanco 25x25 cm |

# BARCELONA

25x25 cm / 9,8"x9,8"



Barcelona Blanco  
25x25P M124



Barcelona Arch  
25x25 cm M124



Barcelona Classic  
25x25 cm M124



Barcelona Cube  
25x25 cm M124



Barcelona Gris  
25x25P M124



Barcelona Greco  
25x25 cm M124



Barcelona Mar  
25x25 cm M124



Barcelona Night  
25x25 cm M124



Barcelona Piedra  
25x25P M124



Barcelona Sand  
25x25 cm M124



Barcelona Star  
25x25 cm M124



Barcelona Triumph  
25x25 cm M124

PORCELÁNICO



| Botanic 25x25 cm | Decorado Botanic Winter 25x25 cm |

# BOTANIC

25x25 cm / 9,8"x9,8"



Botanic  
25x25 cm M124



Octo Botanic  
25x25 cm M159



Decorado Botanic Fall  
25x25 cm M125



Decorado Botanic Spring  
25x25 cm M125



Decorado Botanic Winter  
25x25 cm M125



Taco Botanic Fall  
5x5 cm P005



Taco Botanic Spring  
5x5 cm P005



Taco Botanic Winter  
5x5 cm Pm 005

PORCELÁNICO



| Botanic 25x25 cm | Chez Casa Sun 25x25 cm |

# CHEZ COCO

25x25 cm / 9,8"x9,8"



Chez Coco Arch  
25x25 cm M124



Chez Coco Floral  
25x25 cm M124



Chez Coco Star  
25x25 cm M124



Chez Coco Sun  
25x25 cm M124



Botanic  
25x25 cm M124

PORCELÁNICO

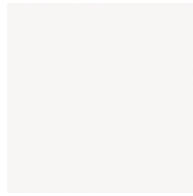


| Córdoba Mix 25x25 cm | Banak Blanco 23x100 cm |



# CÓRDOBA

25x25 cm / 9,8"x9,8"



Barcelona Blanco  
25x25P M124



Córdoba Alcázar  
25x25 cm M124



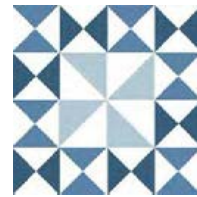
Córdoba Medina  
25x25 cm M124



Córdoba Patios  
25x25 cm M124



Córdoba Posada  
25x25 cm M124



Córdoba Torres  
25x25 cm M124



Córdoba Viana  
25x25 cm M124



Córdoba Mix  
25x25 cm

M124

19 diseños diferentes / 19 different designs

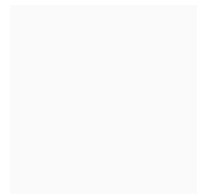
PORCELÁNICO



| Paris Luna 25x25 cm |

# PARIS

25x25 cm / 9,8"x9,8"



Esencia Blanco  
25x25 cm M124



Paris Comedie  
25x25 cm M124



Paris Luna  
25x25 cm M124



Paris Opera  
25x25 cm M124



Paris Rivoli  
25x25 cm M124



Paris Vendome  
25x25 cm M124

PORCELÁNICO



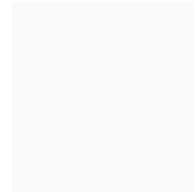
| Sevilla Mix 25x25 cm |

# SEVILLA

25x25 cm / 9,8"x9,8"



Sevilla Mix  
25x25 cm M124



Sevilla Blanco  
25x25 cm M124



19 diseños diferentes / 19 different designs

PORCELÁNICO



| Belcaire Natural 23x46 cm |

# ADOBE

23x46 cm / 9,1"x18,1"



Adobe Beige  
23x46 cm

A021



Adobe Gris  
23x46 cm

A021



Adobe Ocre  
23x46 cm

A021



Adobe Cuero  
23x46 cm

A021



Adobe Marengo  
23x46 cm

A021

# BELCAIRE

23x46 cm / 9,1"x18,1"



Belcaire Beige  
23x46 cm

A066



Belcaire Natural  
23x46 cm

A066

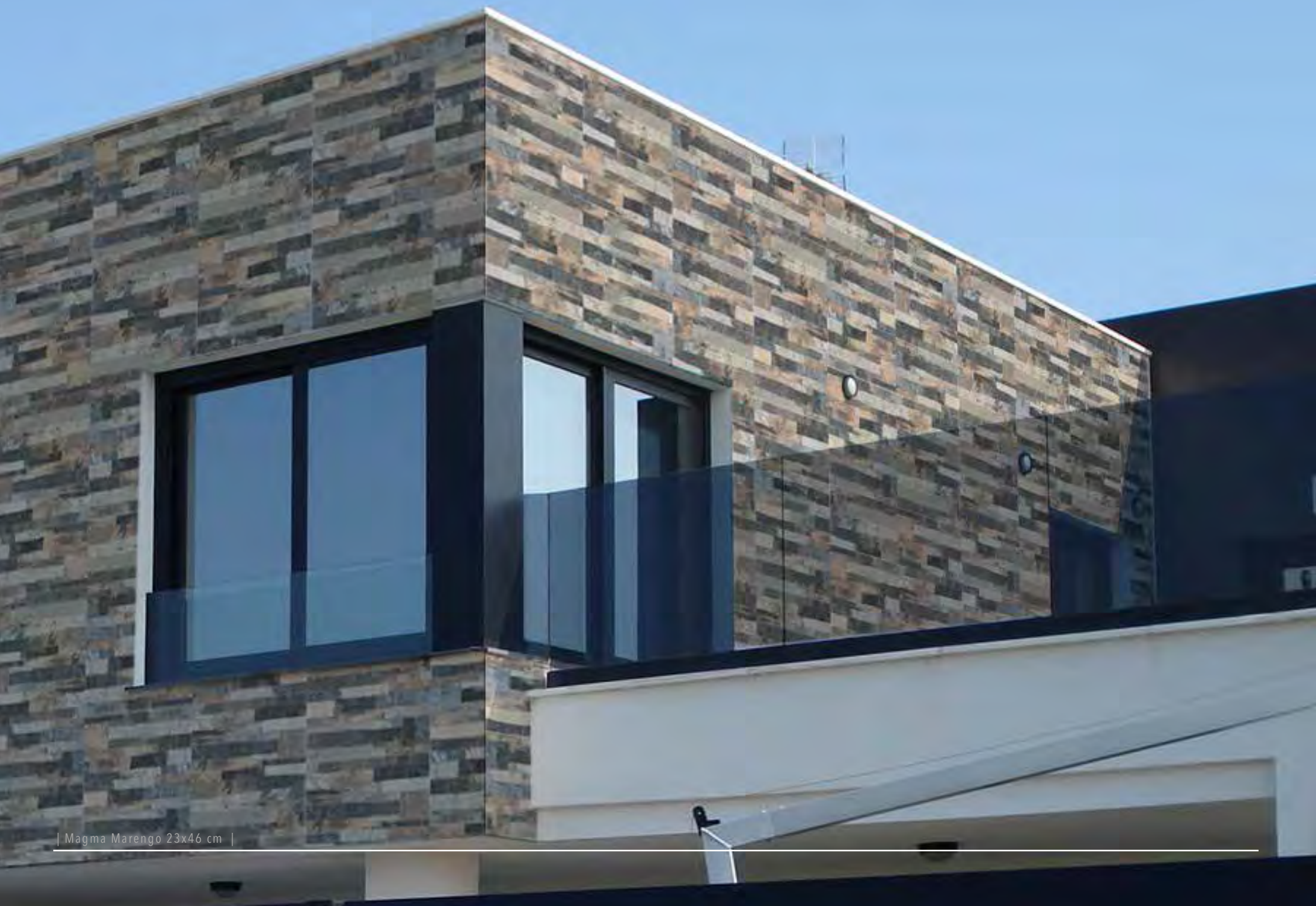


Belcaire Gris  
23x46 cm

A066

PORCELÁNICO

---



| Magma Marengo 23x46 cm |

---



# MAGMA

23x46 cm / 9,1"x18,1"



Magma Beige  
23x46 cm

A021



Magma Marfil  
23x46 cm

A021



Magma Cuero  
23x46 cm

A021



Magma Gris  
23x46 cm

A021



Magma Marengo  
23x46 cm

A021

PORCELÁNICO



| Rock Beige 23x4

# PIEDRA

23x46 cm / 9,1"x18,1"



Piedra Gris  
23x46 cm

A066



Piedra Beige  
23x46 cm

A066



Piedra Cuero  
23x46 cm

A066



Piedra Natural  
23x46 cm

A066



Piedra Mix  
23x46 cm

A066

# ROCK

23x46 cm / 9,1"x18,1"



Rock Beige  
23x46 cm

A066



Rock Cuero  
23x46 cm

A066



Rock Gris  
23x46 cm

A066



Rock Acero  
23x46 cm

A066

PORCELÁNICO



| Rodeno Mix 23x46 cm |

# RODENO

23x46 cm / 9,1"x18,1"



Rodeno Gold  
23x46 cm

A066



Rodeno Oxido  
23x46 cm

A066



Rodeno Mix  
23x46 cm

A066



# FOREST

18,5x55,5 cm / 7"x22"



Forest Arce  
18,5x55,5 cm

A046



Forest Roble  
18,5x55,5 cm

A046



Forest Wenge  
18,5x55,5 cm

A046

# HABITAT

18,5x55,5 cm / 7"x22"



Habitat White  
18,5x55,5 cm

A046



Habitat Almond  
18,5x55,5 cm

A046



Habitat Beige  
18,5x55,5 cm

A046



Habitat Oak  
18,5x55,5 cm

A046



Habitat Oliva  
18,5x55,5 cm

A046

PORCELÁNICO



| Marquet Arce 18,5x55,5 cm |



# MARQUET

18,5x55,5 cm / 7"x22"



Marquet Arce  
18,5x55,5 cm

A046



Marquet Haya  
18,5x55,5 cm

A046



Marquet Teka  
18,5x55,5 cm

A046



Marquet Olivo  
18,5x55,5 cm

A046



Marquet Nogal  
18,5x55,5 cm

A046

PORCELÁNICO



Antika Blanco 6x25 cm

# ANTIKA

6x25 cm / 2,4"x9,8"



Antika Blanco M113  
6x25 cm



Antika Bone M114  
6x25 cm



Antika Gris M114  
6x25 cm



Antika Acero M114  
6x25 cm

# BRICK

6x25 cm / 2,4x9,8"



Brick Blanco  
6x25 cm

M051



Brick Gris  
6x25 cm

M051



Brick Crema  
6x25 cm

M051



Brick Cotto  
6x25 cm

M051



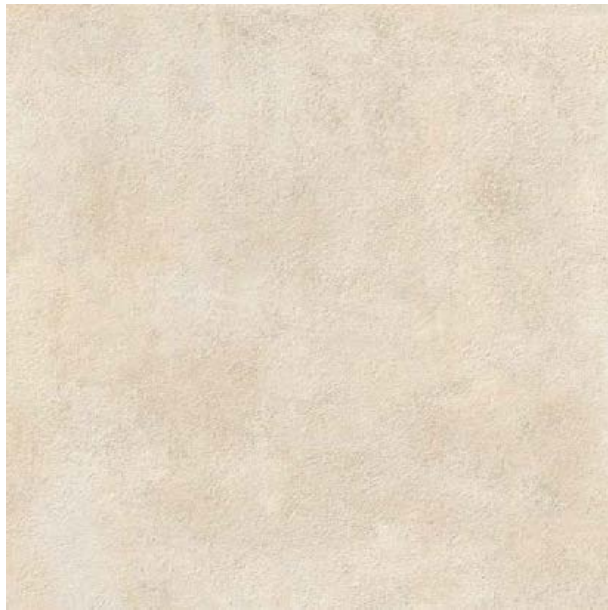
# ANTISLIP COLLECTIONS

PORCELANICO

Más información en nuestra web: [www.keros.com](http://www.keros.com) / For more information: [www.keros.com](http://www.keros.com)

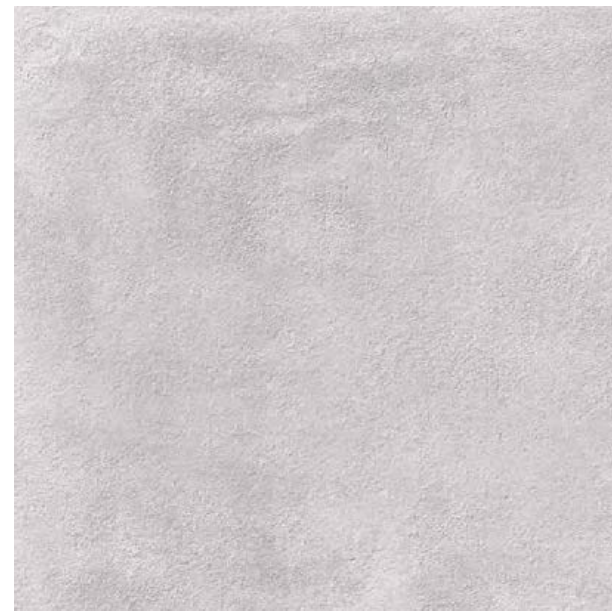
# COTTO

80x80 cm / 31,5"x31,5" · ANTISLIP



Cotto Beige  
80x80 cm  
80x80 cm · Antislip

M091  
M097



Cotto Gris  
80x80 cm  
80x80 cm · Antislip

M091  
M097



# ALTEA

45x45 cm / 17,7"x17,7"



Altea Beige  
45x45 cm

A032



Altea Cuero  
45x45 cm

A032



Altea Marengo  
45x45 cm

A032

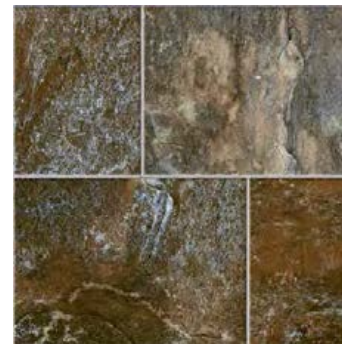
# KEY

45x45 cm / 17,7"x17,7"



Key Cuero  
45x45 cm

A032



Key Marengo  
45x45 cm

A032

PORCELÁNICO



| Fuentede Ivory 30x60 cm .|



# FUENTE DE

30x60 cm / 11,8"x23,6" · ANTISLIP



Fuentede Gris  
30x60 cm · Antislip

A062



Fuentede Acero  
30x60 cm · Antislip

A062



Fuentede Negro  
30x60 cm · Antislip

A062



Fuentede Ivory  
30x60 cm · Antislip

A062



Fuentede Taupe  
30x60 cm · Antislip

A062



Fuentede Brown  
30x60 cm · Antislip

A062

PORCELÁNICO



| Redstone Beige 30x60 cm | Redstone Beige · Antislip 33x33 cm |

# REDSTONE

30x60 · 33x33 cm / 11,8"x23,6" · 13"x13" · ANTISLIP



Redstone Beige  
30x60 cm  
30x60 cm · Antislip

A060  
A062



Redstone Gris  
30x60 cm  
30x60 cm · Antislip

A060  
A062



Redstone Crema  
30x60 cm  
30x60 cm · Antislip

A060  
A062



Redstone Acero  
30x60 cm  
30x60 cm · Antislip

A060  
A062



# LEON

33x33 cm / 13"x13" · ANTISLIP



Leon Perla  
33x33 cm · Antislip A022



Leon Cuero  
33x33 cm · Antislip A022



Leon Acero  
33x33 cm · Antislip A022



# POTES

33x33 cm / 13"x13" · ANTISLIP



Potes Cuero  
33x33 cm · Antisilp    A022



Potes Ivory  
33x33 cm · Antisilp    A022



Potes Taupe  
33x33 cm · Antisilp    A022



Potes Acero  
33x33 cm · Antisilp    A022



Potes Negro  
33x33 cm · Antisilp    A022

PORCELÁNICO



| Toledo Beige - Antislip 33x33 cm |



# TOLEDO

33x33 cm / 13"x13"



Toledo Beige  
33x33 cm · Antisilp A022



Toledo Cuero  
33x33 cm · Antisilp A022



Toledo Gris  
33x33 cm · Antisilp A022



Toledo Marengo  
33x33 cm · Antisilp A022

# REVESTIMIENTO

WALL TILE

Más información en nuestra web: [www.keros.com](http://www.keros.com) / For more information: [www.keros.com](http://www.keros.com)

30X90CM/11,8"X25,4"	
ARDENZA	156
CORINTO	158
EXPRESSION	160
LIVORNO	162
LONDON	164
PEONIA	166
TARENTO	168
TEBAS	170
VERNAZZA	172
WHITE	174

25X75CM/9,8"X29,5"	
CARTAGO	176
CITY	178
MADISON	180
TAJMAHAL	182-184 -186-188
WHITE	190

20X60CM/7,87"X23,6"	
BETON	192
CID	194
DESERT	196
JAZZ	198
LIFE	200
MAITA	202

25X50CM/9,8"X19,7"	
BRONX	204
ICON	206
KALINA	208
LIVORNO	210
MOTION	212
REALITY	214
TESSILE	216
TOSCANA	218
WHITE	220

25X40CM/ 9,8"X15,7"	
CRAFT	222
FRESH	220
JULY	224
MINE	222
NIAGARA	226
ONIX	228
TORONTO	230
WHITE	220

WHITE BODY



| Ardenza Mate 30x90 cm | Ardenza Hexa Mate 30x90 cm |

# ARDENZA

30x90 cm / 11,8"x35,4"



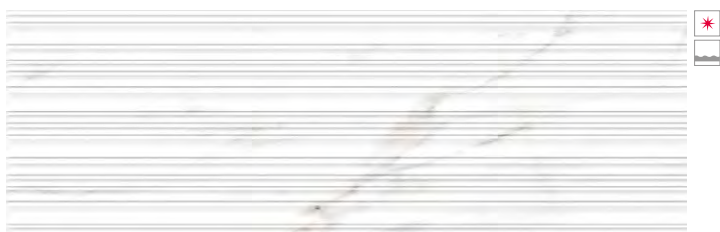
Ardenza Brillo  
30x90 cm

A098



Ardenza Mate  
30x90 cm

A075



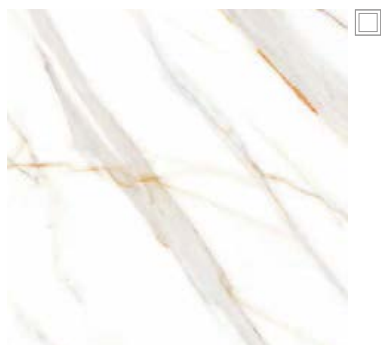
Ardenza Lines Brillo  
30x90 cm

A099



Ardenza Hexa Mate  
30x90 cm

A078



Ardenza Mate  
45x45 cm

A033



Ardenza Sea Mate  
30x90 cm

A078

WHITE BODY



| Corinto Gris 30x90 cm | Corinto Shade Gris 30x90 cm |

# CORINTO

30x90 cm / 11,8"x35,4"



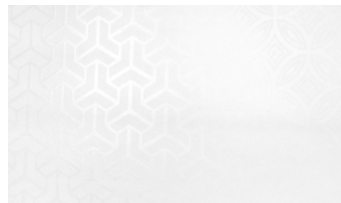
Corinto Gris  
30x90 cm

A075



Corinto Sea Gris  
30x90 cm

A078



Detalle Corinto Shade Gris.



Corinto Shade Gris  
30x90 cm

A078

WHITE BODY

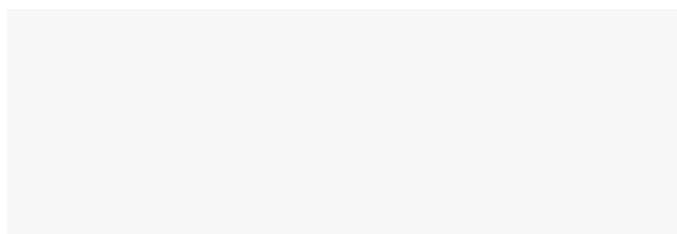


| Expression Blanco 30x90 cm | Expression Tri Blanco 30x90 cm |



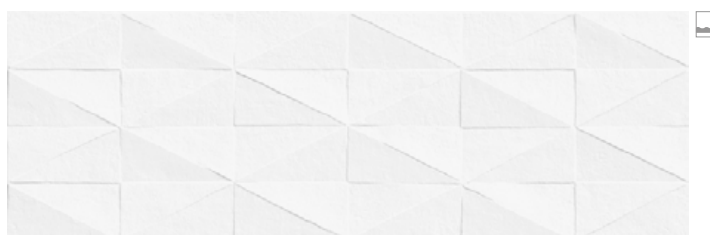
# EXPRESSION

30x90 cm / 11,8"x35,4"



Expression Blanco  
30x90 cm

A075



Expression Foro Blanco  
30x90 cm

A078



Expression Tri Blanco  
30x90 cm

A078

WHITE BODY



| Livorno Gris 30x90 cm | Livorno Kentia Gris 30x90 cm |

# LIVORNO

30x90 cm / 11,8"x35,4"



Livorno Gris  
30x90 cm

A098



Livorno Kentia Gris  
30x90 cm

A099



Livorno Lines Gris  
30x90 cm

A099

WHITE BODY



| London Gris 30x90 cm | Decoado London T1 Gris 30x90 cm |

# LONDON

30x90 cm / 11,8"x35,4"



London Blanco  
30x90 cm

A075



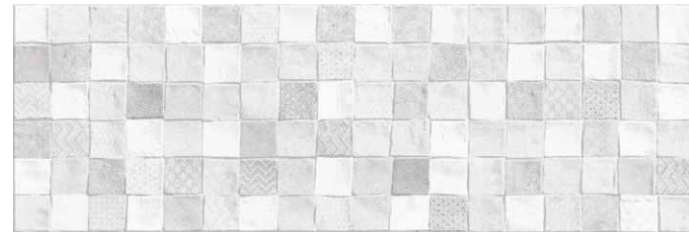
Decorado London Tri Gris  
30x90 cm

A078



London Gris  
30x90 cm

A075



Decorado Lontano Gris  
30x90 cm

A078



London Acero  
30x90 cm

A075



Decorado London Eye Blanco/ Gris/ Acero  
30x90 cm

A078



Decorado London Hidráulico  
30x90 cm

A078

TE BODY



| Peonia Rosa 30x90 cm | London Blanco 30x90 cm |

# PEONIA

30x90 cm / 11,8"x35,4"



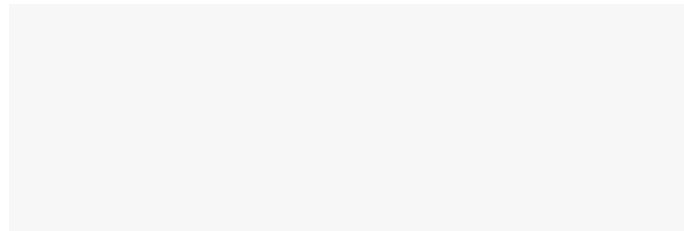
Peonia Azul  
30x90 cm

A075



Peonia Rosa  
30x90 cm

A075



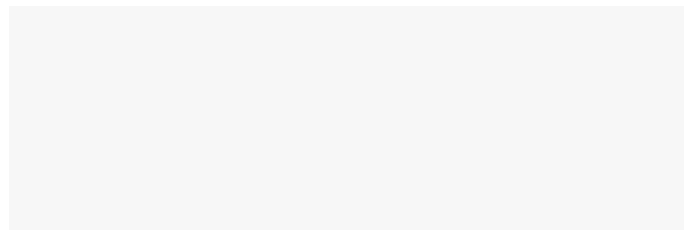
Expression Blanco  
30x90 cm

A075



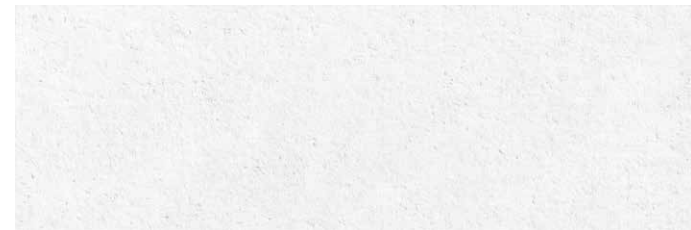
London Blanco  
30x90 cm

A075



White Mate  
30x90 cm

A075



Tarento Blanco  
30x90 cm

A075

WHITE BODY



Tarento Gris 30x90 cm | Top Gris 30x90 cm



# TARENTO

30x90 cm / 11,8"x35,4"



Tarento Beige  
30x90 cm

A075



Foro Beige / Gris  
30x90 cm

A078



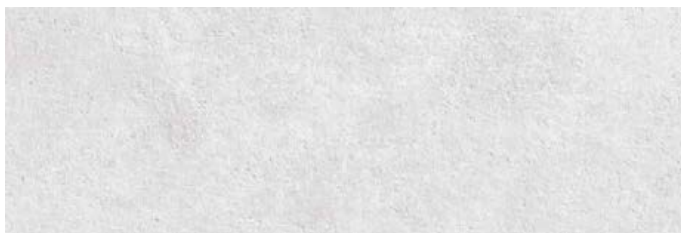
Tarento Blanco  
30x90 cm

A075



Decorado Tarento Eye Blanco / Acero / Beige  
30x90 cm

A078



Tarento Gris  
30x90 cm

A075



Decorado Lontano Gris / Beige  
30x90 cm

A078

WHITE BODY



| Tebas Gris 30x90 cm | Tebas Mix 30x90 cm |

# TEBAS

30x90 cm / 11,8"x35,4"



Tebas Gris  
30x90 cm

A075



Tebas Sea Gris  
30x90 cm

A078



Tebas Mix  
30x90 cm

A078

WHITE BODY



| Vernazza Negro 30x90 cm | Vernazza Blanco 30x90 cm | Vernaza Doria 30x90 cm | Vernazza Blanco 45x45 cm |

# VERNAZZA

30x90 cm / 11,8"x35,4"



Vernazza Blanco  
30x90 cm

A075



Vernazza Negro  
30x90 cm

A075



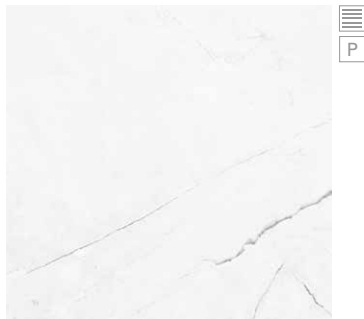
Vernazza Doria  
30x90 cm

A078



Vernazza Regio  
30x90 cm

A078



Vernazza Blanco  
45x45 cm

A033



Vernazza Negro  
45x45 cm

A033

WHITE BODY



| White Mate 30x90 cm | White Sea Mate 30x90 cm |

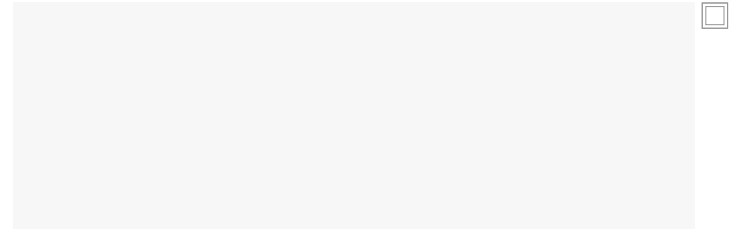
# WHITE

30x90 cm / 11,8"x35,4"



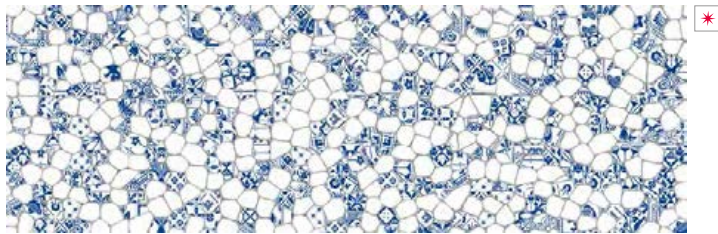
White Brillo  
30x90 cm

A098



White Mate  
30x90 cm

A075



White Gaudí Brillo  
30x90 cm

A099



White Sea Mate  
30x90 cm

A078



White Lines Brillo  
30x90 cm

A099



WHITE BODY



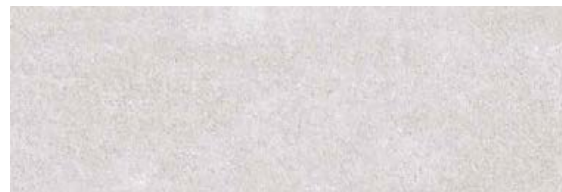
# CARTAGO

25x75 cm / 9.8"x29,5"



Cartago Beige  
25x75 cm

A068



Cartago Gris  
25x75 cm

A068



Decorado Cartago Cubik Beige  
25x75 cm

A071



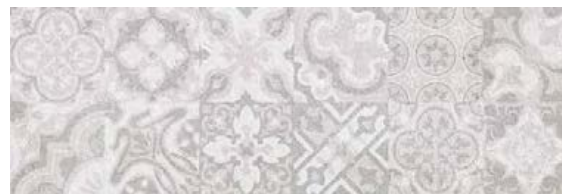
Decorado Cartago Cubik Gris  
25x75 cm

A071



Decorado Medina Beige  
25x75 cm

A071



Decorado Medina Gris  
25x75 cm

A071



Cartago Beige  
45x45 cm

A033



Cartago Gris  
45x45 cm

A033

WHITE BODY



| City Beige 25x75 cm | Decorado Walk Noce 25x75 cm |

# CITY

25x75 cm / 9.8"x29,5"



City Gris  
25x75 cm

A068



Decorado City Dune Gris  
25x75 cm

A071



Decorado City Hojas Gris  
25x75 cm

A071



City Beige  
25x75 cm

A068



Decorado City Dune Beige  
25x75 cm

A071



Decorado City Hojas Beige  
25x75 cm

A071



City Noce  
25x75 cm

A068



Decorado Walk Noce  
25x75 cm

A071



City Acero  
25x75 cm

A068



Decorado Walk Acero  
25x75 cm

A071



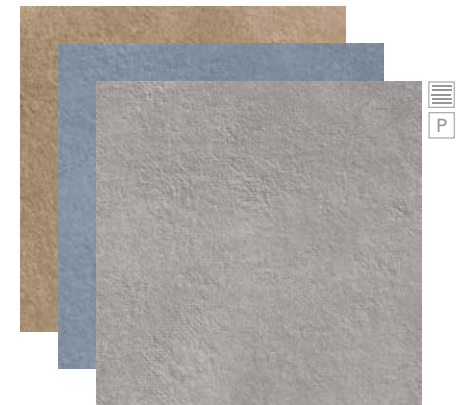
City Azul  
25x75 cm

A068



Decorado Walk Azul  
25x75 cm

A071



City Acero / Azul / Noce  
45x45 cm

A033

WHITE BODY



| Madison Beige 25x75 cm | Madison Oxido 25x75 cm | Decorado Geo Beige 25x75 cm | Madison Oxido 45x45 cm |

# MADISON

25x75 cm / 9.8"x29.5"



Madison Beige  
25x75 cm

A068



Decorado Madison Cubik Beige  
25x75 cm

A071



Decorado Shadow Beige  
25x75 cm

A071



Madison Oxido  
25x75 cm

A068



Decorado Geo Oxido  
25x75 cm

A071



Madison Gris  
25x75 cm

A068



Decorado Madison Cubik Gris  
25x75 cm

A071



Decorado Shadow Acero  
25x75 cm

A071



Madison Acero  
25x75 cm

A068



Decorado Geo Gris  
25x75 cm

A071



Madison Gris / Acero / Beige / Oxido  
45x45 cm

A033

WHITE BODY



| Tajmahal Crema Marfil 25x75 cm | Decorado Dune Crema Marfil 25x75 cm | Tajmahal Crema Marfil 45x45 cm |

# TAJMAHAL

25x75 cm / 9.8"x29,5"



Tajmahal Crema Marfil  
25x75 cm

A068



Decorado Cubik Crema Marfil  
25x75 cm

A071



Decorado Dune Crema Marfil  
25x75 cm

A071



Tajmahal Crema Marfil  
45x45 cm

A033



Ancona Marfil  
33x33 cm

A004

WHITE BODY



| Tajmahal Onix 25x75 cm | Decorado Cubik Onix 25x75 cm | Tajmahal Onix 45x45 cm



# TAJMAHAL

25x75 cm / 9.8"x29,5"



Tajmahal Onix  
25x75 cm

A068



Decorado Cubik Onix  
25x75 cm

A071



Decorado Hojas Onix  
25x75 cm

A071



Tajmahal Onix  
45x45 cm

A033



Ravena Gris  
33x33 cm

A004

WHITE BODY

---



---

| Tajmahal Statuario 25x75 cm | Decorado Cubick Statuario 25x75 cm | Livorno Gris 45x45 cm |

# TAJMAHAL

25x75 cm / 9.8"x29.5"



Tajmahal Statuario  
25x75 cm

A068



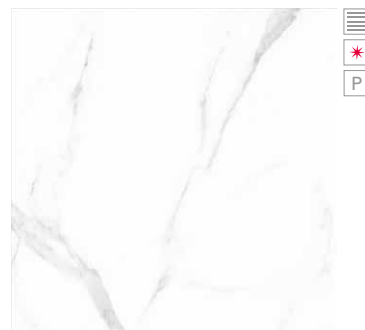
Decorado Cubik Statuario  
25x75 cm

A071



Decorado Dune Statuario  
25x75 cm

A071



Livorno Gris  
45x45 cm

A033



Pisa Gris  
33x33 cm

A004

WHITE BODY



| Tajmahal Travertino 25x75 cm | Decorado Cubick Travertino 25x45 cm | Tajmahal Travertino 45x45 cm |

# TAJMAHAL

25x75 cm / 9.8"x29,5"



Tajmahal Travertino  
25x75 cm

A068



Decorado Cubik Travertino  
25x75 cm

A071



Decorado Dune Travertino  
25x75 cm

A071



Tajmahal Travertino  
45x45 cm

A033



Toscana Beige  
33x33 cm

A004

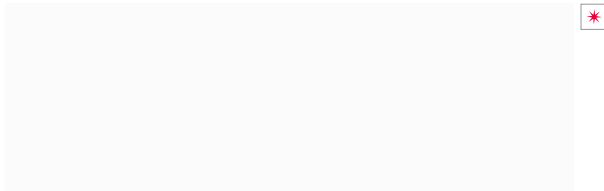
WHITE BODY



| White Mate 25x75 cm | Decorado White Mate Hojas 25x75 cm |

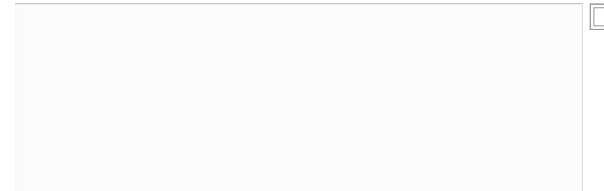
# WHITE

25x75 cm / 9.8"x29,5"



White Liso  
25x75 cm

A068



White Mate  
25x75 cm

A068



Decorado White Liso Dune  
25x75 cm

A071



Decorado White Mate Dune  
25x75 cm

A071



Decorado White Liso Hojas  
25x75 cm

A071



Decorado White Mate Hojas  
25x75 cm

A071



WHITE BODY

| Beton Gris 20x60 cm | Beton Acero 20x60 cm | Decorado Dédalo 20x60 cm | Beton Gris 60x60 cm |



# BETON

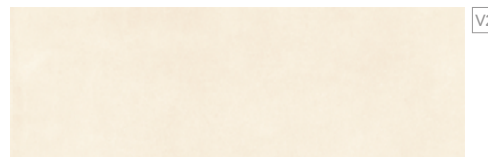
20x60 cm / 7,9"x23,6"



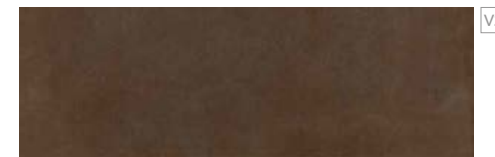
Beton Gris  
20x60 cm A031



Beton Acero  
20x60 cm A031



Beton Beige  
20x60 cm A031



Beton Cuero  
20x60 cm A031



Beton Antracita  
20x60 cm A031



Decorado Drau Gris  
20x60 cm A036



Decorado Drau Beige  
20x60 cm A036



Decorado Dédalo Gris  
20x60 cm A036



Decorado Stripe Gris  
20x60 cm A036



Decorado Dédalo Beige  
20x60 cm A036



Decorado Stripe Beige  
20x60 cm A036



Beton Acero  
33x33P cm A004



Beton Antracita  
33x33P cm A004



Beton Cuero  
33x33P cm A004

WHITE BODY



| Cid Gris 20x60 cm | Decorado Tupiz Gris 20x60 cm | Cid Gris 33x33 cm |

# CID

20x60 cm / 7,9"x23,6"



V2

Cid Beige  
20x60 cm

A031



V2

Cid Crema  
20x60 cm

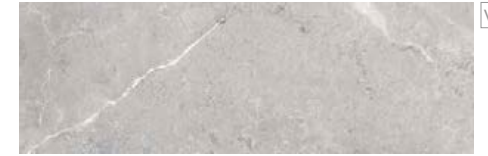
A031



V2

Cid Gris  
20x60 cm

A031



V2

Cid Acero  
20x60 cm

A031



V2

Decorado Tupiz Beige  
20x60 cm

A036



V2

Decorado Cid Net Crema  
20x60 cm

A036



V2

Decorado Tupiz Gris  
20x60 cm

A036



V2

Decorado Cid Net Acero  
20x60 cm

A036



V3

Decorado Stripe Beige  
20x60 cm

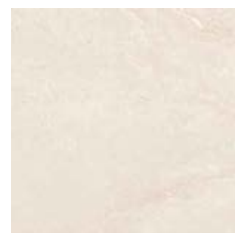
A036



V3

Decorado Stripe Gris  
20x60 cm

A036



V2  
P  
\*

Cid Beige  
33x33P cm

A004



V2  
P  
\*

Cid Gris  
33x33P cm

A004

WHITE BODY



| Deset Acero 20x60 cm | Decorado Desert Acero 20x60 cm | Desert Acero 33x33 cm |

# DESERT

20x60 cm / 7,9"x23,6"



V2

Desert Beige  
20x60 cm

A031



V2

Desert Gris  
20x60 cm

A031



V2

Desert Crema  
20x60 cm

A031



V2

Desert Acero  
20x60 cm

A031



V4

Decorado Desert Crema  
20x60 cm

A036



V4

Decorado Desert Acero  
20x60 cm

A036



Desert Crema  
33x33P cm

A004



Desrt Acero  
33x33P cm

A004

WHITE BODY



| Jazz Blanco 20x60 cm | Jazz Negro 20x60cm | Decorado Lotus 20x60 cm |

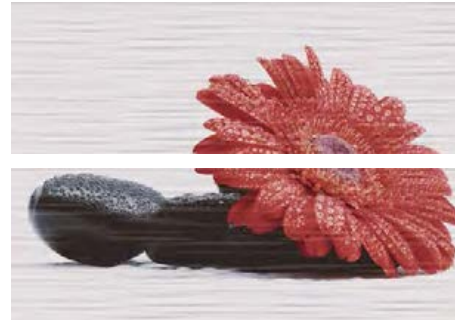
# JAZZ

20x60 cm / 7,9"x23,6"



Jazz Blanco  
20x60 cm

A035



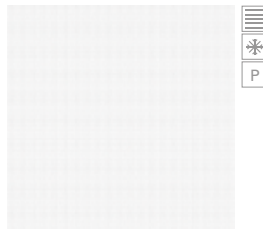
Decorado Lotus  
20x60 cm (set 2 pcs / price per pc)

K270



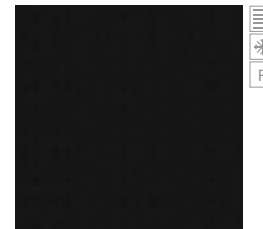
Jazz Negro  
20x60 cm

A035



Easy Blanco  
33x33P cm

A010



Easy Negro  
33x33P cm

A010

WHITE BODY



| Life Gris 20x60 cm | Life Azul 20x60 cm | Decorado Azor 20x60 cm | Life Azul 33x33 cm |



# LIFE

20x60 cm / 7,9"x23,6"



Life Gris  
20x60 cm

A035



Life Beige  
20x60 cm

A035



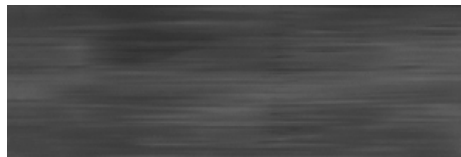
Life Lila  
20x60 cm

A035



Life Rojo  
20x60 cm

A035



Life Negro  
20x60 cm

A035



Life Azul  
20x60 cm

A035



Decorado Azor  
20x60 cm (set 2 pcs / price per pc)



K270



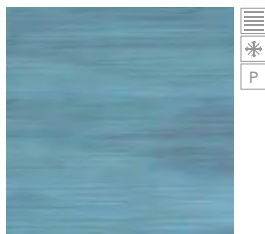
Decorado Violeta  
20x60 cm (set 2 pcs / price per pc)

K270



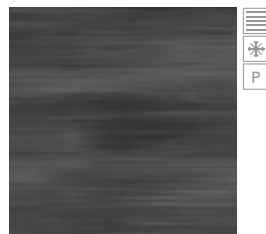
Decorado Perfume  
20x60 cm (set 2 pcs / price per pc)

K270



Life Azul  
33x33P cm

A010



Life Negro  
33x33P cm

A010



Life Lila  
33x33P cm

A010



Life Rojo  
33x33P cm

A010

WHITE BODY



| Maita Beige 20x60 cm | Decorado Maita Beige 20x60 cm | Cid Maita 33x33 cm |

# MAITA

20x60 cm / 7,9"x23,6"



Maita Beige  
20x60 cm

A031



Maita Crema  
20x60 cm

A031



Maita Gris  
20x60 cm

A031



Maita Acero  
20x60 cm

A031



Decorado Maita Beige  
20x60 cm

A036



Decorado Maita Gris  
20x60 cm

A036



Decorado Tupiz Beige  
20x60 cm

A036



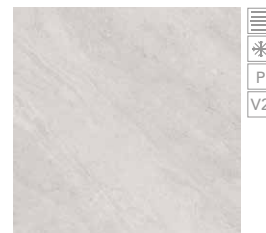
Decorado Tupiz Gris  
20x60 cm

A036



Maita Beige  
33x33P cm

A004



Maita Gris  
33x33P cm

A004

WHITE BODY



| Bronx Beige 25x50 cm | Dec Cubik Beige 25x50 cm |

# BRONX

25x50 cm / 9,8"x19,7"



Bronx Beige  
25x50 cm

A003



Bronx Cuero  
25x50 cm

A003



Bronx Gris  
25x50 cm

A003



Bronx Acero  
25x50 cm

A003



Bronx Cubik Beige  
25x50 cm

A029



Bronx Line Beige  
25x50 cm

A029



Bronx Cubik Gris  
25x50 cm

A029



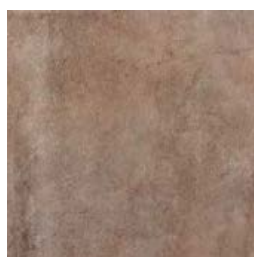
Bronx Line Gris  
25x50 cm

A029



Bronx Beige  
33x33P cm

A004



Bronx Cuero  
33x33P cm

A004



Bronx Gris  
33x33P cm

A004



Bronx Acero  
33x33P cm

A004



WHITE BODY



| Icon Gris 25x50 cm | Decorado Folder Acero 25x50 cm | Icon Gris 33x33 cm |

# ICON

25x50 cm / 9,8"x19,7"



Icon Beige  
25x50 cm

A003



Icon Cuero  
25x50 cm

A003



Icon Gris  
25x50 cm

A003



Icon Acero  
25x50 cm

A003



Decorado Tool Beige  
25x50 cm (price per m<sup>2</sup>)

A029



Decorado Folder Cuero  
25x50 cm (price per m<sup>2</sup>)

A029



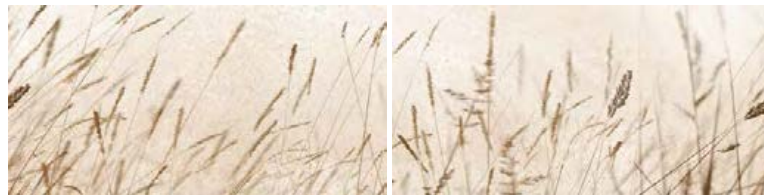
Decorado Tool Gris  
25x50 cm (price per m<sup>2</sup>)

A029



Decorado Folder Acero  
25x50 cm (price per m<sup>2</sup>)

A029



Decorado Icon Beige  
25x50 cm (set 2 pcs / price per m<sup>2</sup>)

A029



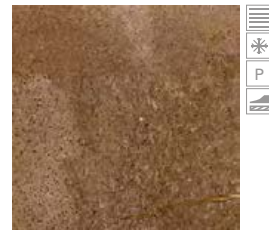
Decorado Icon Gris  
25x50 cm (set 2 pcs / price per m<sup>2</sup>)

A029



Icon Beige  
33x33P cm

A004



Icon Cuero  
33x33P cm

A004



Icon Gris  
33x33P cm

A004



Icon Acero  
33x33P cm

A004

WHITE BODY



| Kalina Beige 25x50 cm | Decorado Kalina Beige 25x50 cm | Kalina Beige 33x33 cm |



# KALINA

25x50 cm / 9,8"x19,7"



Kalina Beige  
25x50 cm

A003



Kalina Gris  
25x50 cm

A003



Decorado Kalina Beige  
25x50 cm

A029



Kalina Olas Beige  
25x50 cm

A029



Decorado Kalina Gris  
25x50 cm

A029



Kalina Olas Gris  
25x50 cm

A029



Kalina Beige  
33x33P cm

A004



Kalina Gris  
33x33P cm

A004

WHITE BODY



| Livorno Gris 25x50 cm | Livorno Cubik Gris 25x50 cm | Pisa Gris 33x33 cm |

# LIVORNO

25x50 cm / 9,8"x19,7"



Livorno Gris  
25x50 cm

A003



Livorno Cubik Gris  
25x50 cm

A029



Pisa Gris  
33x33P cm

A004



# MOTION

25x50 cm / 9,8"x19,7"



Motion Beige  
25x50 cm A003



Motion Gris  
25x50 cm A003



Decorado Way Beige  
25x50 cm (price per pc) K225



Decorado Way Gris  
25x50 cm (price per pc) K225



Motion Cuero  
25x50 cm A003



Motion Acero  
25x50 cm A003



Listelo Way Beige  
5x50 cm (price per pc) K095



Listelo Way Gris  
5x50 cm (price per pc) K095



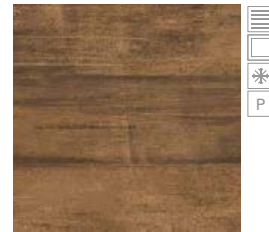
Decorado Way Cuero  
25x50 cm (price per pc) K225



Decorado Way Acero  
25x50 cm (price per pc) K225



Reality Beige  
33x33P cm A004



Reality Cuero  
33x33P cm A004



Listelo Way Cuero  
5x50 cm (price per pc) K095



Listelo Way Acero  
5x50 cm (price per pc) K095



Reality Gris  
33x33P cm A004



Reality Acero  
33x33P cm A004



Decorado Motion Cuero  
25x50 cm (price per pc) K225



Decorado Motion Acero  
25x50 cm (price per pc) K225

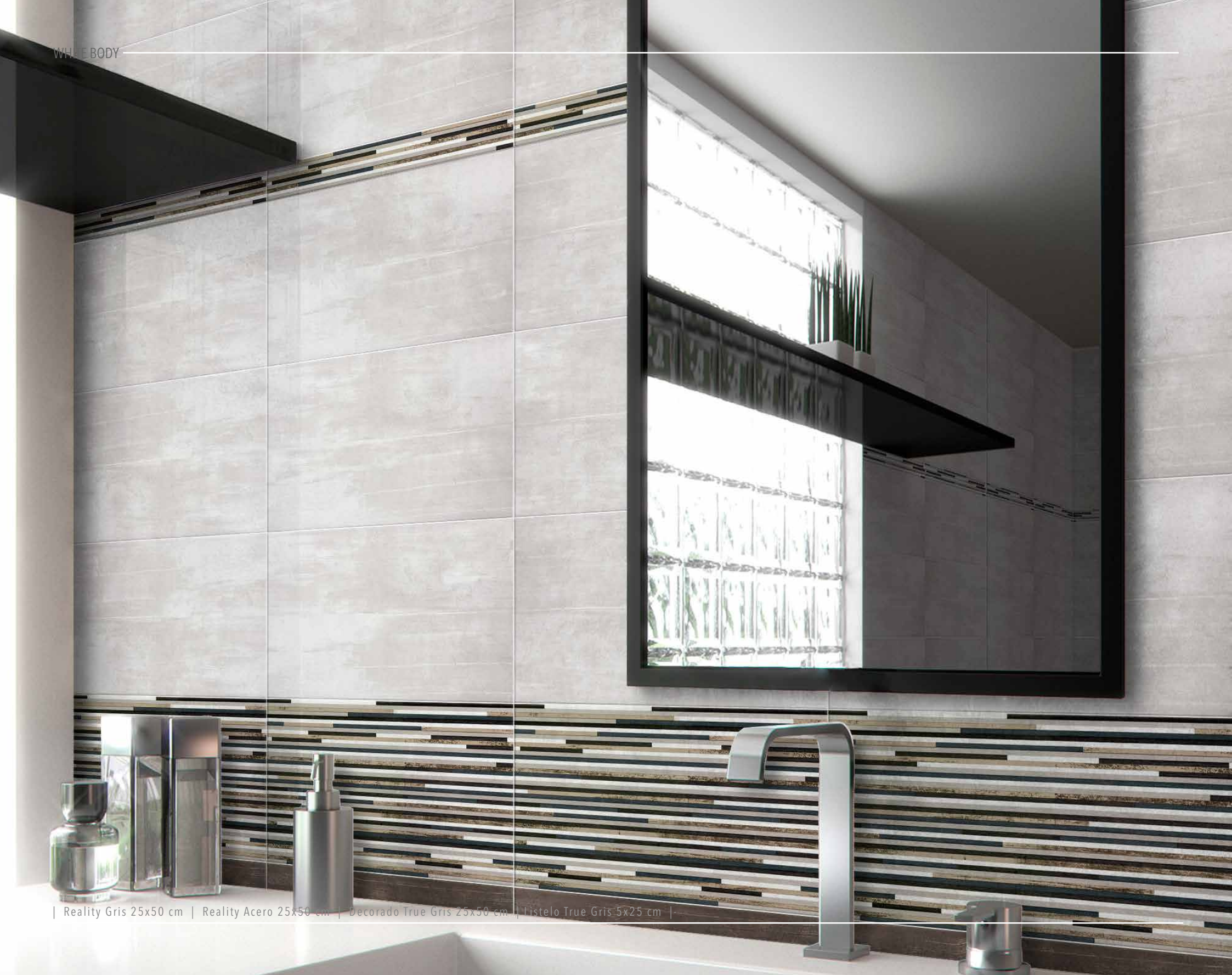


Listelo Motion Cuero  
5x50 cm (price per pc) K095



Listelo Motion Acero  
5x50 cm (price per pc) K095

WHITE BODY



| Reality Gris 25x50 cm | Reality Acero 25x50 cm | Decorado True Gris 25x50 cm | Listelo True Gris 5x25 cm |

# REALITY

25x50 cm / 9,8"x19,7"



Reality Beige  
25x50 cm

A003



Reality Cuero  
25x50 cm

A003



Reality Gris  
25x50 cm

A003



Reality Acero  
25x50 cm

A003



Decorado True Beige  
25x50 cm (price per pc)

K250



Decorado True Gris  
25x50 cm (price per pc)

K250



Listelo True Beige  
5x50 cm (price per pc)

K100



Listelo True Gris  
5x50 cm (price per pc)

K100



Reality Beige  
33x33P cm

A004



Reality Cuero  
33x33P cm

A004



Reality Gris  
33x33P cm

A004



Reality Acero  
33x33P cm

A004

WHITE BODY



| Tessile Acero 25x50 cm | Tessile Gris 25x50 cm | Tessile Cubil Gris 25x50 cm | Tessile Acero 33x33 cm |



# TESSILE

25x50 cm / 9,8"x19,7"



Tessile Beige  
25x50 cm

A003



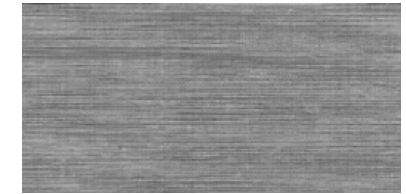
Tessile Taupe  
25x50 cm

A003



Tessile Gris  
25x50 cm

A003



Tessile Acero  
25x50 cm

A003



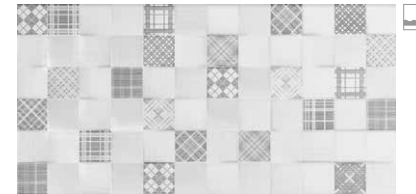
Decorado Tessile Cubik Beige  
25x50 cm

A029



Tessile Cubik Beige  
25x50 cm

A029



Decorado Tessile Cubik Gris  
25x50 cm

A029



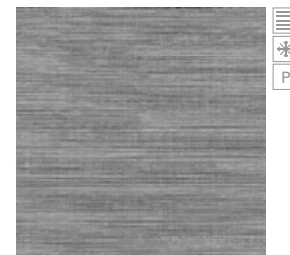
Tessile Cubik Gris  
25x50 cm

A029



Tessile Taupe  
33x33P cm

A004



Tessile Acero  
33x33P cm

A004

WHITE BODY



| Toscana Beige 25x50 cm | Toscana Line Beige 25x50 cm |

# TOSCANA

25x50 cm / 9,8"x19,7"



Toscana Beige  
25x50 cm

A003



Toscana Gris  
25x50 cm

A003



Toscana Line Beige  
25x50 cm

A029



Toscana Line Gris  
25x50 cm

A029



Toscana Beige  
33x33P cm

A004



Toscana Gris  
33x33P cm

A004

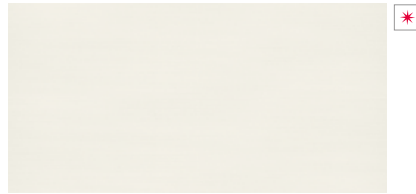
WHITE BODY



| White Mate 25x50 cm | Barcelona Triumph 25x25 cm |

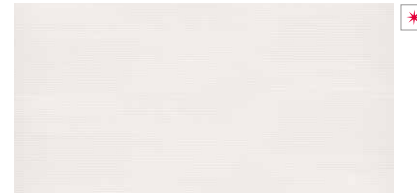
# WHITE

25x50 - 25x40 cm / 9,8"x19,7" - 9,8"x15,7"



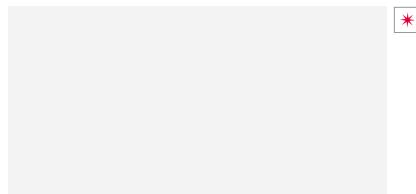
Salsa Beige  
25x50 cm

A003



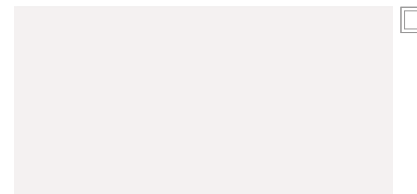
Salsa Blanco  
25x50 cm

A003



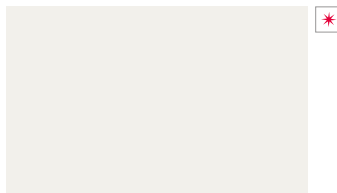
White Liso  
25x50 cm

A003



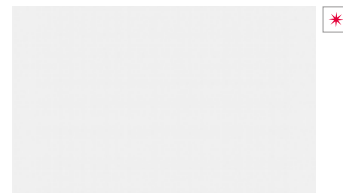
White Mate  
25x50 cm

A003



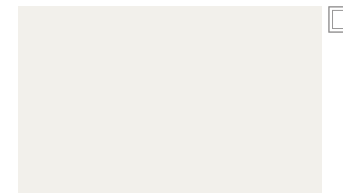
White Liso  
25x40 cm

A001



Fresh Blanco  
25x40 cm

A001



White Mate  
25x40 cm

A001

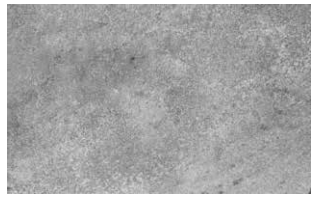
WHITE BODY



| Craft Gris 25x40 | Decorado Craft Gris 25x40 cm | Mine Gris 33x33 cm |

# CRAFT

25x40 cm / 9,8"x15,7"



Craft Acero  
25x40 cm

A001



Craft Gris  
25x40 cm

A001



Craft Cuero  
25x40 cm

A001



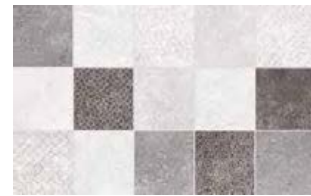
Craft Beige  
25x40 cm

A001



Mine Acero / Gris / Cuero / Beige  
33x33 cm

A004



Decorado Craft Gris  
25x40 cm

A037



Decorado Craft Beige  
25x40 cm

A037

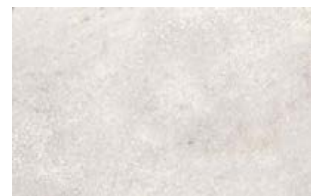
# MINE

25x40 cm / 9,8"x15,7"



Mine Acero  
25x40 cm

A001



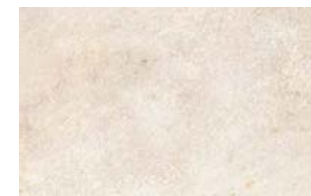
Mine Gris  
25x40 cm

A001



Mine Cuero  
25x40 cm

A001



Mine Beige  
25x40 cm

A001



Mine Acero / Gris / Cuero / Beige  
33x33 cm

A004



Decorado Mine Gris  
25x40 cm

A037



Decorado Mine Beige  
25x40 cm

A037

WHITE BODY



| July Beige 25x40 cm | July Crema 25x40 cm | Decorado July Beige 25x40 cm |



# JULY

25x50 cm / 9,8"x19,7"



July Crema  
25x40 cm A001



July Beige  
25x40 cm A001



July Gris  
25x40 cm A001



July Marengo  
25x40 cm A001



Decorado July Beige  
25x40 cm A037



Decorado July Gris  
25x40 cm A037



July Crema  
33x33P cm A004



July Marengo  
33x33P cm A004

WHITE BODY



| Niagara Gris 25x40 cm | Decorado Niagara Gris 25x40 cm | Niagara Gris 33x33 cm |

# NIAGARA

25x40 cm / 9,8"x15,7"



V2

Niagara Beige  
25x40 cm

A001



V2

Niagara Ocre  
25x40 cm

A001



V2

Niagara Gris  
25x40 cm

A001



V2

Niagara Marengo  
25x40 cm

A001



V4

Decorado Niagara Beige  
25x40 cm

A037



V4

Decorado Niagara Gris  
25x40 cm

A037



Niagara Beige  
33x33 cm

A014



Niagara Ocre  
33x33 cm

A014



Niagara Gris  
33x33 cm

A014



Niagara Marengo  
33x33 cm

A014

WHITE BODY



| Onix Perla 25x40 cm | Decorado Onix Mix 25x40 cm |

# ONIX

25x40 cm / 9,8"x15,7"



Onix Perla  
25x40 cm      A001



Onix Caramel  
25x40 cm      A001



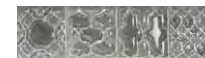
Decorado Onix Mix  
25x40 cm      A037



Onix Perla  
33x33 cm      A004



Onix Caramel  
33x33 cm      A004



Listelo Onix  
5x25 cm      K150

WHITE BODY



| Toronto Beige 25x40 cm | Decorado Toronto Beige 25x40 cm | Toronto Beige 33x33 cm |

# TORONTO

25x40 cm / 9,8"x15,7"



Toronto Beige  
25x40 cm A001



Toronto Noce  
25x40 cm A001



Toronto Gris  
25x40 cm A001



Toronto Acero  
25x40 cm A001



Decorado Toronto Beige  
25x40 cm A037



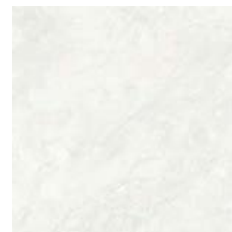
Decorado Toronto Gris  
25x40 cm A037



Toronto Beige  
33x33 cm A014



Toronto Noce  
33x33 cm A014



Toronto Gris  
33x33 cm A014



Toronto Acero  
33x33 cm A014

# • ICONOGRAFÍA •

TIPO DE SUPERFICIE TYPE OF SURFACE	PAVIMENTO FLOOR TILE	REVESTIMIENTO WALL TILE	POLIVALENTE FLOOR & WALL TILE			
ACABADOS FINISHES	BRILLO SHINE	MATE MATT	BRILLO DELICADO EXTRA SHINE	BRILLO GRANILLA GRANILLE SHINE		
MATERIAL MATERIAL	PORCELÁNICO PORCELÁNICO	MASA COLOREADA COLORED BODY	GRES	PASTA BLANCA WHITE BODY	PASTA ROJA RED BODY	
CARACTERÍSTICAS TÉCNICAS TECHNICAL CHARACTERISTICS	ANTIHIELO ANTIFROST	ANTIDESLIZANTE ANTISLIP	RECTIFICADO RECTIFIED	RELIEVE RELIEF		
					DESTONIFICACIÓN SHADE VARIATION	V2 VARIACIÓN LIGERA. SLIGHT VARIATION.
						V3 VARIACIÓN MODERADA. MODERATE VARIATION.
						V4 VARIACIÓN SUBSTANCIAL. SUBSTANTIAL VARIATION.
					COLOCACIÓN TILE-LAYING	TRABADO MENOR A 20%
						JUNTA 3mm JOINT 3mm
						JUNTA 2 mm JOINT 2mm

# • DESTONIFICADO •

Los azulejos pueden variar en color, textura o apariencia según el diseño del fabricante para una serie en particular. La siguiente tabla muestra la clasificación estética para que el fabricante pueda comunicar las características de un producto en concreto. Cualquier pregunta o duda sobre su elección de azulejos debe ser aclarada antes de su instalación.

## V2-VARIACIÓN LIGERA.

Las diferencias en textura y/o dibujos con colores son claramente diferenciadas.

## V3-VARIACIÓN MODERADA.

Mientras que los colores y/o texturas presentes en una sola pieza serán indicativos de los colores y/o texturas en el resto de piezas, la cantidad de colores y/o texturas en cada pieza pueden variar significativamente. Es recomendable que se muestre toda la gama de colores antes de elegir.

## V4-VARIACIÓN SUBSTANCIAL.

Color aleatorio y/o diferencia en textura de una pieza a otra, hasta el punto que una puede tener un color y/o textura diferentes al resto de piezas. Además, la instalación final será única. Se recomienda que se muestre toda la gama antes de elegir.

Tiles may vary in color, texture, or appearance according to the manufacturer's design for that particular tile series of produce line. The following aesthetic class designations have been provided in the Table, so that manufacturer may communicate the aesthetic characteristics of a particular tile product. Any questions or concerns about your tile selection should be clarified prior to installation.

## V2- SLIGHT VARIATION.

Clearly distinguishable differences in texture and/or pattern with similar colors.

## V3-MODERATE VARIATION.

While the colors and/or texture present on a single piece of tile will be indicative of the colors and/or texture to be expected on the other tiles, the amount of color and/or texture on each piece may vary significantly. It is recommended that the range be viewed before selection.

## V4-SUBSTANTIAL VARIATION

Random color and/or texture differences from tile, so that one tile may have totally different color and/or texture from that one other tiles. Thus, the final installation will be unique. It is recommended that range be viewed before selection.





# • PACKING •

## PORCELÁNICO

Formato / size	PZ/CJ	M <sup>2</sup> /CJ	KG/CJ	PALET	CJ/PALET	M <sup>2</sup> /PALET	KG/PALET
Size	PC/BOX	M <sup>2</sup> /BOX	KG/BOX	PALLET	BOX/PALLET	M <sup>2</sup> /PALLET	KG/PALLET
80x80	2	1,28	29,71	93x113	40	51,20	1203
				80x120 Europallet	35	44,80	1062
60x60	4	1,44	31,21	95x95	24	34,56	763
				80x120 Europallet	24	34,56	771
59,6x59,6	4	1,42	30,69	95x95	24	34,08	751
				80x120 Europallet	24	34,08	759
50x100	3	1,50	33,30	120x108	32	48,00	1080
				80x120 Europallet	24	36,00	820
45x45	8	1,62	31,15	98x98	48	77,76	1509
				80x120 Europallet	42	68,04	1330
33x33	14	1,55	27,50	100x100	44	68,20	1220
				80x120 Europallet	42	65,10	1177
30x60	7	1,26	25,65	108x108	48	60,48	1249
				80x120 Europallet	40	50,40	1048
25x25	16	1,00	18,80	-	-	-	-
				80x120 Europallet	44	44,00	848
OCTO 25x25	16	0,96	17,34	-	-	-	-
				80x120 Europallet	44	42,24	784
23x100	6	1,42	27,59	108x120	54	76,68	1504
				80x120 Europallet	24	34,08	670
HEXA 23x27	16	0,75	13,40	-	-	-	-
				80x120 Europallet	60	45,00	825
23x46 ADOBE	14	1,50	27,42	108x108	48	72,00	1334
				80x120 Europallet	36	54,00	1009
23x46 ROCK , RODENO	14	1,45	26,58	108x108	48	69,60	1294
				80x120 Europallet	36	52,20	979
23x46 BELCAIRE, PIEDRA	14	1,40	26,20	108x108	48	67,20	1276
				80x120 Europallet	36	50,40	965
23x46 MAGMA	14	1,50	27,85	108x108	48	72,00	1355
				80x120 Europallet	36	54,00	1025
18.5x55.5	12	1,23	23,98	98x98	48	59,04	1165
				80x120 Europallet	48	59,04	1173
6x25	32	0,48	10,25	-	-	-	-
				80x120 Europallet	108	51,84	1128

## REVESTIMIENTO / WALL TILES

Formato / size	PZ/CJ	M <sup>2</sup> /CJ	KG/CJ	PALET	CJ/PALET	M <sup>2</sup> /PALET	KG/PALET
Size	PC/BOX	M <sup>2</sup> /BOX	KG/BOX	PALLET	BOX/PALLET	M <sup>2</sup> /PALLET	KG/PALLET
30x90	5	1,35	25,12	120x95	54	72,90	1374
				80x120 Europallet	24	32,40	625
25x75	8	1,50	27,19	108x108	48	72,00	1323
				80x120 Europallet	36	54,00	1001
20x60	12	1,44	22,74	103x103	48	69,12	1105
				80x120 Europallet	40	57,60	932
25x50	12	1,50	22,40	103x103	64	96,00	1447
				80x120 Europallet	42	63,00	963
25x40	15	1,50	21,23	103x103	64	96,00	1372
				80x120 Europallet	45	67,50	977

## PIEZAS ESPECIALES / ESPECIAL PIECES

Formato	PIEZA	PC/CJ
Size	PIECE	PC/BOX
20x60	DECORADO AZOR (set 2 pcs)	6
	DECORADO LOTUS (set 2 pcs)	6
	DECORADO PERFUME (set 2 pcs)	6
	DECORADO VIOLETA (set 2 pcs)	6
25x50	DECORADO MOTION	6
	DECORADO TRUE	6
	DECORADO WAY	6
5x50	LISTELO MOTION	28
	LISTELO TRUE	28
	LISTELO WAY	28
5x25	LISTELO ONIX	25
5x5	TACO BOTANIC FALL	230
	TACO BOTANIC SPRING	230
	TACO BOTANIC WINTER	230

# ♦ CARACTERÍSTICAS TÉCNICAS ♦

Series / series	Formato / size	Modelo / Model	PEI	MOHS	RESISTENCIA A LAS MANCHAS STAINS RESISTANCE	RESISTENCIA QUÍMICA CHEMICAL RESISTANCE	PENDULO PENDULUM	RAMPA RAMP	A-B-C
ABAD	60x60 cm, 59,6x59,6 cm	Beige, Gris	IV	5	5	GA-GLA-GHA	-	-	-
ADOBE	23x46 cm	Beige, Cuero, Gris, Marengo, Ovre	II	7	5	GA-GLA-GHA	-	-	-
AKELARRE	23x100 cm	Beige, Gris	IV	6	5	GA-GLA-GHA	-	-	-
AKELARRE	23x100 cm	Acero, Noce	III	6		GA-GLA-GHA	-	-	-
ALHAMBRA	25x25 cm	Arena, Azul, gris, Negro, Rojo	IV	6	5	GA-GLA-GHA	-	-	-
ALTEA	45x45 cm	Beige	IV	7	5	GA-GLA-GHA	-	-	-
ALTEA	45x45 cm	Cuero, Marengo	III	7	5	GA-GLA-GHA	-	-	-
ANCONA	33x33cm	Marfil	IV	6	5	GA-GLA-GHA	-	-	-
ARDENZA	80x80, 60x60 cm, 59,6x59,6 cm	Brillo	III	4	5	GA-GLA-GHA	-	-	-
ARDENZA	80x80, 60x60 cm, 59,6x59,6 cm, 45x45 cm	Mate	III	5	5	GA-GLA-GHA	-	-	-
AVILA	60x60 cm, 59,6x59,6 cm	Beige	IV	5	5	GA-GLA-GHA	-	-	-
BANAK	23x100 cm	Beige, Blanco, Gris	IV	6	5	GA-GLA-GHA	-	-	-
BARCELONA	25x25 cm	Arch, Blanco, Classic, Cube, Greco, Gris, Mar, Night, Piedra, Sand, Star, Triumph	IV	6	5	GA-GLA-GHA	-	-	-
BELCAIRE	23x46 cm	Beige, Gris, Natural	III	7	5	GA-GLA-GHA	-	-	-
BELICE	60x60 cm	Beige, Gis	IV	5	5	GA-GLA-GHA	-	-	-
BELICE	60x60 cm	Marengo	III	5	5	GA-GLA-GHA	-	-	-
BETON	33x33	Acero, Antracita, Cuero	III	7	5	GA-GLA-GHA	-	R9	-
BETON	59,6x59,6 cm	Acero	III	7	5	GA-GLA-GHA	-	R9	-
BETON	59,6x59,6 cm	Beige Gris	IV	7	5	GA-GLA-GHA	-	R9	-
BETON	60x60 cm	Acero, Decorado Beton Acero	III	7	5	GA-GLA-GHA	-	R9	-
BETON	60x60 cm	Beige Gris	IV	7	5	GA-GLA-GHA	-	R9	-
BOHEME	80x80 cm	Beige, Gris	IV	6	5	GA-GLA-GHA	-	-	-
BOHEME	80x80 cm	Acero	III	6	5	GA-GLA-GHA	-	-	-
BONN	80x80 cm	Acero, Beige, Gris	IV	7	5	GA-GLA-GHA	-	-	-
BOTANIC	25x25 cm	Botanic, octo Botanic, Decorado Botanic Fall, Decorado Botanic Spring, Decorado Botanic Winter	III	4	5	GA-GLA-GHA	-	-	-
BRICK	6x25 cm	Blanco, Crema	IV	7	5	GA-GLA-GHA	-	-	-
BRICK	6x25 cm	Cotto, Gris	III	7	5	GA-GLA-GHA	-	-	-
BRONX	33x33 cm, 45x45 cm	Acero, Cuero	III	5	5	GA-GLA-GHA	-	-	-
BRONX	33x33 cm, 45x45 cm	Beige, Gris	IV	5	5	GA-GLA-GHA	-	-	-
CANADA	80x80 cm	Roble	III	7	5	GA-GLA-GHA	-	-	-
CARTAGO	45x45 cm	Beige, Gris	IV	6	5	GA-GLA-GHA	-	-	-
CID	33x33 cm	Beige, Gris	IV	6	5	GA-GLA-GHA	-	-	-
CITY	45x45 cm	Acero, Azul, Noce	III	6	5	GA-GLA-GHA	-	-	-
CHEZ COCO	25x25 cm	Arch, Floral, Star, Sun	IV	5	5	GA-GLA-GHA	-	-	-
CHICAGO	59,6x59,6 cm, 60x60 cm	Acero	III	5	5	GA-GLA-GHA	-	-	-
CHICAGO	59,6x59,6 cm, 60x60 cm	White	IV	5	5	GA-GLA-GHA	-	-	-
CORDOBA	25x25 cm	Alcazar, Medina, Mix, Patios, Posada, Torres, Viana	IV	6	5	GA-GLA-GHA	-	-	-
CORINTO	60x60 cm, 59,6x59,6 cm	Gris	III	5	5	GA-GLA-GHA	-	-	-
COTTO	80x80 cm, 60x60 cm	Acero, Cuero	III	7	5	GA-GLA-GHA	-	-	-
COTTO	80x80 cm, 60x60 cm	Beige, Gris	IV	7	5	GA-GLA-GHA	-	-	-
COTTO · Antislip	80x80 cm	Beige, Gris	IV	7	5	GA-GLA-GHA	C3	R11	C
COVEN	60x60 cm, 59,6x59,6 cm, 30x60 cm	Antracita, Beige, Gris, Marrón, Decorado Coven	III	5	5	GA-GLA-GHA	-	R9	-
DAFNE	80x80 cm, 60x60 cm, 59,6x59,6 cm, 30x60 cm	Beige, Gris	IV	7	5	GA-GLA-GHA	-	R10	-

Series / series	Formato / size	Modelo / Model	PEI	MOHS	RESISTENCIA A LAS MANCHAS STAINS RESISTANCE	RESISTENCIA QUÍMICA CHEMICAL RESISTANCE	PENDULO PENDULUM	RAMPA RAMP	A-B-C
DAFNE	80x80 cm, 60x60 cm, 59,6x59,6 cm, 30x60 cm	Negro, Taupe	III	7	5	GA-GLA-GHA	-	R10	-
DAKAR	30x60 cm	Cuero, Roble, Decorado Dakar Cuero, Decorado Dakar Roble	III	5	5	GA-GLA-GHA	-	-	-
DAKAR	30x60 cm	Beige, White, Decorado Dakar Beige, Decorado Dakar White	IV	5	5	GA-GLA-GHA	-	-	-
DESERT	33x33 cm	Acero, Crema	IV	6	5	GA-GLA-GHA	-	-	-
DOLOMITE	33x33 cm	Gris	IV	6	5	GA-GLA-GHA	-	-	-
DOVER	50x100 cm	Acero, Beige, Gris, Negro	III	5	5	GA-GLA-GHA	-	-	-
DOVER · Antislip	50x100 cm	Gris	III	5	5	GA-GLA-GHA	C3	R11	-
EASY	33x33 cm	Blanco	IV	5	5	GA-GLA-GHA	-	-	-
EASY	33x33 cm	Negro	III	5	5	GA-GLA-GHA	-	-	-
ELEMENT	23x27 cm	Negro	II	4	5	GA-GLA-GHA	-	-	-
ELEMENT	23x27 cm	Acero, Gris	III	4	5	GA-GLA-GHA	-	-	-
ELEMENT	23x27 cm	Blanco	IV	4	5	GA-GLA-GHA	-	-	-
ESPARTA	60x60 cm	Beige, Crema	IV	4	5	GA-GLA-GHA	-	-	-
FOREST	18,5x55,5 cm	Roble, Wengé	III	7	5	GA-GLA-GHA	-	-	-
FOREST	18,5x55,5 cm	Arce	IV	7	5	GA-GLA-GHA	-	-	-
FUENTEDE	30x60 cm	Brown, Negro	III	7	5	GA-GLA-GHA	C2	-	-
FUENTEDE	30x60 cm	Gris, Ivory, Taupe	IV	7	5	GA-GLA-GHA	C2	-	-
FUENTEDE	30x60 cm	Acero	IV	7	5	GA-GLA-GHA	C2	-	-
FUSION	60x60 cm	Livorno Gris	III	5	5	GA-GLA-GHA	-	-	-
HABITAT	18,5x55,5 cm	Oak, Oliva	III	6	5	GA-GLA-GHA	-	-	-
HABITAT	18,5x55,5 cm	Almond, Beige, White	IV	6	5	GA-GLA-GHA	-	-	-
HALIFAX	80x80 cm		III	6	5	GA-GLA-GHA	-	-	-
HAT	80x80 cm	Negro	III	7	5	GA-GLA-GHA	-	-	-
HAT	80x80 cm, 60x60 cm, 59,6x59,6 cm	Blanco	IV	7	5	GA-GLA-GHA	-	-	-
HAYEDO	23x100 cm	Almond, Gris	IV	6	5	GA-GLA-GHA	-	-	-
HAYEDO	23x100 cm	Roble	III	6	5	GA-GLA-GHA	-	-	-
ICON	33x33 cm	Acero, Beige, Cuero, Gris	IV	7	5	GA-GLA-GHA	-	-	-
JULY	33x33 cm	Crema, Marengo	IV	7	5	GA-GLA-GHA	-	-	-
KALINA	33x33 cm	Beige, Gris	IV	6	5	GA-GLA-GHA	-	-	-
KEY Antislip	45x45 cm	Cuero, Marengo	IV	7	5	GA-GLA-GHA	-	-	-
KREATON	60x60 cm	Acero	III	7	5	GA-GLA-GHA	-	-	-
KREATON	59,6x59,6 cm	Acero	III	7	5	GA-GLA-GHA	C2	R10	-
KREATON	60x60 cm	Beige, Gris	IV	7	5	GA-GLA-GHA	C2	R10	-
KREATON	59,6x59,6 cm	Beige, Gris	IV	7	5	GA-GLA-GHA	C2	R10	-
LEON	33x33 cm	Acero, Cuero	III	6	5	GA-GLA-GHA	C3	-	-
LEON	33x33 cm	Perla	IV	6	5	GA-GLA-GHA	C3	-	-
LIFE	33x33 cm	Azul, Lila, Negro, Rojo	III	5	5	GA-GLA-GHA	-	-	-
LIVORNO	60x60 cm, 59,6x59,6 cm, 45x45 cm	Beige, Gris	III	5	5	GA-GLA-GHA	-	-	-
LONDON	80x80 cm	Acero, Antracita	III	7	5	GA-GLA-GHA	-	R10	-
LONDON	80x80 cm	Beige, Gris	IV	7	5	GA-GLA-GHA	-	R10	-
MADISON	45x45 cm	Acero, Beige, Gris, Oxido	III	6	5	GA-GLA-GHA	-	-	-
MAGMA	23x46 cm	Cuero, Marengo	III	7	5	GA-GLA-GHA	-	-	-
MAGMA	23x46 cm	Beige, Gris, Marfil	IV	7	5	GA-GLA-GHA	-	-	-
MAITA	33x33 cm	Beige, Gris	IV	6	5	GA-GLA-GHA	-	-	-
MARMI	50x100 cm	Bianco	III	5	5	GA-GLA-GHA	-	-	-
MARQUET	18,5x55,5 cm	Nogal, Olivo, Teka	III	7	5	GA-GLA-GHA	-	-	-
MARQUET	18,5x55,5 cm	Arce, Haya	IV	7	5	GA-GLA-GHA	-	-	-

Series / series	Formato / size	Modelo / Model	PEI	MOHS	RESISTENCIA A LAS MANCHAS STAINS RESISTANCE	RESISTENCIA QUÍMICA CHEMICAL RESISTANCE	PENDULO PENDULUM	RAMPA RAMP	A-B-C
MINE	33x33 cm	Acero, Cuero	III	5	5	GA-GLA-GHA	-	-	-
MINE	33x33 cm	Beige, Gris	IV	5	5	GA-GLA-GHA	-	-	-
NIAGARA	33x33 cm	Beige, Gris	IV	5	5	GA-GLA-GHA	-	-	-
NIAGARA	33x33 cm	Marengo, Ocre	III	5	5	GA-GLA-GHA	-	-	-
ONIX	33x33 cm	Caramel, Perla	IV	6	5	GA-GLA-GHA	-	-	-
OXO	60x60 cm, 59,6x59,6 cm	Acero	III	5	5	GA-GLA-GHA	-	R9	-
OXO	60x60 cm, 59,6x59,6 cm	Beige, Gris	IV	5	5	GA-GLA-GHA	-	R9	-
PANAMA	60x60 cm, 59,6x59,6 cm, 30x60 cm	Acero, Taupe	III	6	5	GA-GLA-GHA	-	-	-
PANAMA	60x60 cm, 59,6x59,6 cm, 30x60 cm	Beige, Gris	IV	6	5	GA-GLA-GHA	-	-	-
PARIS	25x25 cm	Comedie, Luna, Opera, Rivoli, Vendome	IV	6	5	GA-GLA-GHA	-	-	-
PETRA	60x60 cm, 59,6x59,6 cm	Almond, Beige, Gris	IV	5	5	GA-GLA-GHA	-	-	-
PIEDRA	23x46 cm	Cuero, Mix	III	7	5	GA-GLA-GHA	-	-	-
PIEDRA	23x46 cm	Beige, Gris, Natural	IV	7	5	GA-GLA-GHA	-	-	-
PISA	33x33 cm	Gris	III	4	5	GA-GLA-GHA	-	-	-
POTES	33x33 cm	Cuero, Negro	III	7	5	GA-GLA-GHA	C3	-	-
POTES	33x33 cm	Acero, Ivory, Taupe	IV	7	5	GA-GLA-GHA	C3	-	-
QUEBEC	80x80 cm		III	4	5	GA-GLA-GHA	-	-	-
RAVENA	33x33 cm	Gris	IV	5	5	GA-GLA-GHA	-	-	-
REALITY	33x33 cm	Acero, Cuero	III	6	5	GA-GLA-GHA	-	-	-
REALITY	33x33 cm	Beige, Gris	IV	6	5	GA-GLA-GHA	-	-	-
REDSTONE	33x33 cm	Acero, Crema	III	7	5	GA-GLA-GHA	C3	-	-
REDSTONE	33x33 cm	Beige, Gris	IV	7	5	GA-GLA-GHA	C3	-	-
REDSTONE	60x60 cm, 30x60 cm	Acero Crema,	III	7	5	GA-GLA-GHA	-	R10	B
REDSTONE	60x60 cm, 30x60 cm	Beige, Gris	III	7	5	GA-GLA-GHA	-	R10	B
REDSTONE · Antislip	30x60 cm	Acero, Crema, Beige, Gris	III	7	5	GA-GLA-GHA	C3	R11	C
REGINA	80x80 cm		IV	5	5	GA-GLA-GHA	-	-	-
ROCK	23x46 cm	Acero, Beige, Cuero, Gris	IV	6	5	GA-GLA-GHA	-	-	-
RODENO	23x46 cm	Gold, Mix, Oxido	III	7	5	GA-GLA-GHA	-	-	-
SEASONS	60x60 cm	Autumn, Spring, Winter	IV	5	5	GA-GLA-GHA	-	-	-
SEVILLA	25x25 cm	Blanco, Mix	IV	6	5	GA-GLA-GHA	-	-	-
SIA	23x100 cm	Almond, Blanco, Miel	IV	5	5	GA-GLA-GHA	-	-	-
SIA	23x100 cm	Oliva	III	5	5	GA-GLA-GHA	-	-	-
TAJMAHAL	45x45 cm	Onix	III	5	5	GA-GLA-GHA	-	-	-
TAJMAHAL	45x45 cm	Crema Marfil, Travertino	IV	5	5	GA-GLA-GHA	-	-	-
TAUNTON	30x60 cm	Beige, Blanco, Gris	IV	7	5	GA-GLA-GHA	-	-	-
TESSILE	33x33 cm	Acero, Taupe	III	5	5	GA-GLA-GHA	-	-	-
TOLEDO	33x33 cm	Cuero, Marengo	III	7	5	GA-GLA-GHA	-	-	-
TOLEDO	33x33 cm	Beige, Gris	IV	7	5	GA-GLA-GHA	-	-	-
TORONTO	33x33 cm	Beige, Gris	IV	6	5	GA-GLA-GHA	-	-	-
TORONTO	33x33 cm	Acero, Noce	III	6	5	GA-GLA-GHA	-	-	-
TOSCANA	33x33 cm	Beige, Gris	IV	6	5	GA-GLA-GHA	-	-	-
TRIBECA	23x100 cm		IV	6	5	GA-GLA-GHA	-	-	-
VERMONT	15x90 cm	Antracita, Maple, Oak, Whitewood	III	6	5	GA-GLA-GHA	-	-	-
VERNAZZA	80x80 cm, 45x45 cm	Blanco	IV	6	5	GA-GLA-GHA	-	-	-
VERNAZZA	80x80 cm, 45x45 cm	Negro	III	6	5	GA-GLA-GHA	-	-	-
VERONA	23x27 cm	Miel	III	5	5	GA-GLA-GHA	-	-	-
VERONA	23x27 cm	Move	IV	5	5	GA-GLA-GHA	-	-	-

# ♦ ANTIDESLIZANTE ♦

Con el fin de dar una mayor seguridad en aquellas áreas transitables, cuyas condiciones de humedad y pendientes son mayores de lo habitual.

Los productos marcados con nuestra simbología ANTI-SLIP, han sido sometidos a las pruebas de ensayo según las normas UNE-ENV 12633:2003, DIN-51130, DIN-51097 y/o BS 7976-2.

Para más información, consultar con nuestro dpto. técnico.

The aim here is to provide better safety areas of pedestrian traffic, where the humidity conditions and slopes are greater than normal.

This series rates higher than the test results recommended by Regulation UNE-ENV 12633:2003, DIN-51130, DIN-51097 and/or BS 7976-2 .

For more information on this, contact our Technical Department.

CTE	CÓDIGO TÉCNICO DE LA EDIFICACIÓN, SECCIÓN DB-SUA1 VERSIÓN DICIEMBRE 2014	
CLASE CLASS	Rd	RESISTENCIA AL DESPLAZAMIENTO DISPLACEMENT RESISTANCE
1	15 < Rd ≤ 35	Zonas interiores secas, pendiente <6%. Interior areas that are dry with a grade of <6%.
2	35 < Rd ≤ 45	Zonas interiores secas, pendiente >6%. Zonas interiores húmedas, terrazas, cubiertas, vestuarios duchas, aseos, cocinas etc. Interior areas that are dry with a grade of >6% Interior wet areas, covered terraces, showers, bathroom floor, kitchens, etc.
3	> 45	Zonas con agua, grasas, lubricantes, etc. Zonas interiores húmedas con pendiente > 6%. Zonas exteriores, piscinas. Wet/greasy/lubricated environments. Interior wet areas with a grade of >6%. Exterior areas, swimming pools.

DIN 51130	PLANO INCLINADO, PIES CALZADOS / INCLINED PLANE, WEARING SHOES
-----------	--

Clasificación de la media corregida conjunta del ángulo crítico para la clasificación antideslizante.

Classification joint adjusted average of critical angle for slip classification.

Clase antideslizante Slip Class	Adherencia Adherence	Ángulo inclinación Slope angle
R9	Normal Normal	De 6° a 10°
R10	Media Medium	> 10° a 19°
R11	Alta High	> 19° a 27°
R12	Fuerte Strong	> 27° a 35°
R13	Muy fuerte Very strong	>35°

## CLASE EXIGIBLE A LOS SUELOS EN FUNCIÓN DE SU LOCALIZACIÓN RATING REQUIRED FOR FLOORING DEPENDING ON ITS LOCATION

LOCALIZACIÓN Y CARACTERÍSTICAS DE SUELO LOCATION AND CHARACTERISTICS OF THE FLOOR	CLASE CLASS
ZONAS INTERIORES SECAS Superficies con pendiente menor que el 6% Superficies con pendiente mayor que el 6% y escaleras DRY INDOOR AREAS Surfaces with a slope of less than 6% Surfaces with a slope equal to or higher than 6% and stairs	1 2 1 2
ZONAS INTERIORES HÚMEDAS, TALES COMO LAS ENTRADAS A LOS EDIFICIOS DESDE EL ESPACIO EXTERIOR (1), TERRAZAS CUBIERTAS, VESTUARIOS, BAÑOS, ASEOS, COCINAS, ETC. : Superficies con pendiente menor que el 6% Superficies con pendiente igual o mayor que el 6% y escaleras INDOOR AREAS SUBJECT TO MOISTURE, SUCH AS ENTRANCES TO BUILDINGS FROM OUTDOOR AREAS (1), COVERED TERRACES AND BALCONIES, CHANGING ROOMS, BATHROOMS, CLOAKROOMS, KITCHENS ETC: Surfaces with a slope of less than 6% Surfaces with a slope equal to or higher than 6% and stairs	2 3 2 3
ZONAS EXTERIORES.PISCINAS.DUCHAS (2) OUTDOOR AREAS.SWIMMING POOLS.SHOWER (2)	3 3

(1) Excepto cuando se trate de accesos directos a zonas de uso restringido

(2) En zonas previstas para usuarios descalzos y en el fondo de los vasos, en las zonas en las que la profundidad no exceda de 1.50 m.

Dicha clase se mantendrá durante la vida útil del pavimento

(1) Except for accesses that lead directly to areas of restricted use

(2) In places where users are expected to go barefoot and in the bottom of swimming pools in areas with a depth of less than 1.50 m.

This rating is maintained throughout the useful life of the flooring.

**TABLA DE VALORACIÓN DE RIESGO DE DESLIZAMIENTO**  
SLIP RISK ASSESSMENT TABLE

Locales y áreas de trabajo Remises work areas		VALOR ORIENTATIVO APPROXIMATE VALUE
Entradas y zonas de acceso, incluyendo hoteles, oficinas, edificios públicos, centros comerciales, tiendas, escuelas y guarderías, zonas comunes de edificios públicos, vestíbulos de ascensores internos Entries and access areas including hotels, offices, public buildings, shopping centres, shops, schools and kindergartens, common areas of public buildings, internal lift lobbies	Wet area(1)	R10
	Transitional area	R9
	Dry area	R8 <sup>(2)</sup>
Rampas internas, pendientes (mayores de 1 en 20) - Secas Internal ramps, slopes (greater than 1 in 20) - Dry		R10
Instalaciones totales en oficinas, hoteles, centros comerciales Total facilities in offices, hotels, shopping centres		R10
Puntos de venta de comida rápida, zonas de mostrador de buffet, zona de restauración y zonas de comida rápida en centros comerciales Fast food outlets, buffet food servery areas, food court and fast food dining areas in shopping centres		R10
Explanadas cubiertas en estadios deportivos Undercover concourse areas of sports stadium		R10
Balcones privados, no accesibles al público Private, publicly inaccessible balconies		R10
Zonas donde uno mismo se encarga de preparar la comida o pequeñas cocinas Self catering areas or kitchenettes		R10
Zonas de frutas y verduras frescas en tiendas y supermercados Shop and supermarket fresh fruit and vegetable areas		R10
Pasillos de supermercado excepto las zonas de comida fresca Supermarket aisles except fresh fruit areas		R9
Garajes residenciales Residential garages		R10
Cocinas residenciales Residential kitchens		R9
Baños residenciales, baños incorporados, aseos y lavanderías Residential bathrooms, ensuites, toilets and laundries		R9 o A
Hoteles, hospitales e instalaciones para el cuidado de mayores Hotels, hospitals and aged care facilities	Salas y pasillos Wards and corridors	R9
	Con baño incorporado Ensuites	R10 o A
Vuelos de peldaños internos accesibles - con presencia de pasamanos Accessible internal stair nosings - Handrails present	Seco Dry	R10
	Húmedo Wet	R11 o B
Columnatas externas, pasarelas, cruces de peatones, balcones, verandas, cocheras, entradas de coches, patios, forjados de techos, aparcamientos públicos, patios de escuela, zonas de venta externas (por ejemplo, mercados). External colonnade, walkways, pedestrian crossings, balconies, verandas, carports, driveways, court yards and roof decks, public car parks, school yards, external sales areas (e.g. markets).		R11
Caminos privados, accesos primarios al local o edificio, vuelos de peldaños externos Private paths, primary access to premises, external stair nosings		R11
Zonas de servir detrás de las barras de clubes y hoteles públicos, cámaras frigoríficas, congeladores Serving areas behind bars in public hotels and clubs, cold stores, freezers		R11
Rampas externas (incluyendo las entradas de coches, aceras, etc., con pendiente). Pendiente desde 1 en 20 hasta 1 en 14 External ramps (including sloping driveways, footpaths, etc.); slope of 1 in 20 to 1 in 14		R11
Rampas externas (incluyendo las entradas de coches, aceras, etc., con pendiente). Pendiente con una inclinación mayor de 1 en 14 External ramps (including sloping driveways, footpaths, etc.); slope steeper than 1 in 14		R11

Locales y áreas de trabajo Remises work areas	VALOR ORIENTATIVO APPROXIMATE VALUE
Muelles de carga Loading docks	R11
Cocinas comerciales Commercial kitchens	R11
Vestidores comunitarios Communal changing rooms	A
Playas de piscina y duchas comunitarias Swimming pool surrounds and communal shower rooms	B
Rampas de piscina y escaleras que llevan al agua Swimming pool ramps and stairs leading into water	C

1. Definiciones:

- a) Zonas secas - Aquellas zonas en las que las medidas de control apropiadas aseguran que una zona permanezca seca y limpia cuando se usa.  
b) Zonas de transición - Aquellas zonas que deben mantenerse secas, por ejemplo mediante la provisión de elementos de diseño (marquesinas, sumideros, esteras, cámaras estancas, etc.) apropiados para la localización física, clima y exposición al agua en general, de acuerdo con su mantenimiento en una condición seca y limpia por el responsable de las instalaciones.  
c) Zona húmedas - Aquellas zonas que no se definen como secas o zonas de transición, que pueden estar mojadas, de forma constante o intermitente, o contaminadas de otra forma.

2. La clase R8 es una clasificación artificial que se ha utilizado para indicar productos que no obtienen la clase R9.

1. Definitions:




- a) Dry areas - those areas in which appropriate control measures ensure an area remains dry and clean when in use.  
b) Transitional areas - those areas that are intended to be kept dry such as by the provision of design features (awnings, drains, mats, air locks, etc.) appropriate to the physical location, climate and general exposure to water, as maintained in a dry and clean condition by the facilities manager.  
c) Wet areas - those areas that are not defined as a dry or transitional area, which may be either constantly or intermittently wet or otherwise contaminated.

2. R8 is an artificial classification that has been used to indicate products that fail to obtain class R9.

GUV-I 8527

PLANO INCLINADO, PIES CALZADOS / INCLINED PLANE, WEARING SHOES

CLASIFICACIÓN DE LOS RESULTADOS DEL ENSAYO DE LA RAMPA EN MOJADO, DE ANDAR DESCALZO  
CLASSIFICATION OF THE RESULTS OF THE TEST OF THE WET RAMP, OF WALKING WITHOUT FOOT

Grupo Group	Ángulo de inclinación mínimo Minimum slope angle	Zonas Zones
A	$\geq 12^\circ$ 	-Pasillos de andar descalzo (principalmente secos). -Vestuarios y vestidores comunitarios e individuales. -Suelos de piscinas en zonas donde no se puede nadar, si la profundidad del agua de toda la zona (de una piscina) es más de 80 cm. -Walkways for barefoot use (mainly dry) -Communal and individual changing rooms and locker rooms -Swimming pool floors in non-swimmer areas, if the water in the entire area (of a swimming pool) is more than 80 cm deep
B	$\geq 18^\circ$ 	-Pasillos de andar descalzo no clasificados en el grupo A. -Locales de duchas. -Playas de piscinas. -En las inmediaciones de las instalaciones de pulverización desinfectante. -Suelos de piscinas en las zonas donde no se puede nadar, donde la profundidad es inferior a 80cm. -Secciones donde no se puede nadar de piscinas con oleaje. -Plataformas elevadoras. -Piscinas para niños pequeños. -Escalerillas que llegan al agua. -Escaleras que llegan al agua con un ancho máximo de 1 m y pasamanos en ambos lados. -Escalerillas y escaleras fuera de la zona de la piscina. -Escalones y bancos para sentarse y de descanso. -Walkways for barefoot use not classified in group A -Shower areas -Swimming pool surrounds -In the surroundings of disinfecting spray facilities -Swimming pool floors in non-swimmer areas, where the water is less than 80cm deep -Non-swimmer areas in wave pools -Elevating platforms -Swimming pools for young children -Ladders leading into water -Stairs leading into water with a maximum width of 1m and handrails on both sides. -Ladders and stairs outside the swimming pool area -Steps and benches for sitting and resting
C	$\geq 24^\circ$ 	-Escaleras que llegan al agua, si no están clasificadas en el grupo B -Piscinas para caminar. -Bordes de piscina en pendiente. -Stairs leading into water, not classified in group B -Walk-through pools -Inclined swimming pool edges.

# • LIMPIEZA Y MANTENIMIENTO •

## RECOMENDACIONES TÉCNICAS

Para resolver las dudas que en ocasiones surgen en cuanto al mantenimiento y limpieza de materiales y a modo de recomendación, hemos creído oportuno realizar esta guía para que sirva de referencia para nuestro trabajo comercial y a ser posible ayude a resolver las dudas que puedan surgir y a la vez que satisfaga a nuestros clientes. Se controlará por parte del cliente que el material sea destinado al uso correcto. Ante cualquier duda se suspenderá la colocación y formule la consulta o reclamación correspondiente, siempre es mejor asesorarse. Un simple consejo sirve para prevenir errores y elegir mejor.

## TECHNICAL RECOMMENDATIONS

In order to solve any question regarding maintenance and/or Cleaning of the goods and as a strongly recommended guidelines, so it may serve as reference to our commercial labour and also our customers would be satisfied. It will be controlled by the customer that the usage of goods will be the right one. Before any doubt, the installation will be stopped and the relative questions or claims must be placed, it is always better learn about first. A simple advice may prevent from making mistakes and will help to choose better.

## LIMPIEZA Y MANTENIMIENTO

### LIMPIEZA FINAL DE OBRA:

Después de la colocación es fundamental realizar una buena limpieza para eliminar residuos de junta y en general suciedad de la obra. Para esta operación recomendamos el empleo de un detergente de acción ligeramente ácida que no despidan humos tóxicos y respete las juntas, el material y el usuario, como Fila Deterdek. En el caso de material colocado con junta epoxi o en base resina, se aconseja realizar la limpieza final de obra con un limpiador específico de residuos epoxidicos, como Fila CR10.

### MANTENIMIENTO:

Para un buen mantenimiento del pavimento se aconseja el empleo de un detergente neutro con alto poder limpiador como FilaCleaner. En los casos de suciedad intensa e incrustada acumulada en el tiempo, se aconseja consultar el esquema a continuación para encontrar el producto Fila ideal para cada situación.

## CLEANING AND MAINTENANCE

### CLEANING AFTER LAYING:

It is crucial to do a good cleaning after the tile laying with the objective to eliminate the joints residues and in general all the building dirt. For this activity we recommend the use of an action detergent with light acid that does not produce toxic fumes and respects the joints, the material and the user, like Fila Deterdek. In the case of epoxy joint or in resin base, the final cleaning is advisable to be made with a specific cleaner called Fila CR10 for epoxy residues.

### REGULAR MAINTENANCE:

It is advisable to use a neutral detergent with high cleaning power like Fila Cleaner for a floor tile maintenance. In the cases of intensive and encrusted accumulated dirt it is recommendable to check the table here below to find the appropriate product Fila for each situation.

TIPO DE SUCIEDA INCRUSTADA / TYPE OF DIRTY		PRODUCTO A UTILIZAR / PRODUCTO TO USE
Cemento - Cal de agua - Rayas metales - Óxido	Cement - Calcar - Metal tracer - Rust	DETERDEK
Residuos de resina Epoxi	Epoxy residues	FILA CR10
Grasas - Bebidas - Comidas - Goma - Tintes - Rotulador - Gotas de pintura plástica	Greasy - Drinks - Food - Tire marks - Colours - Marker - Etc.	FILA PS/87
Pintadas de grafitis, spray acrílicos, alquídicos y nitro sintéticos.	Grafitis	FILA NOPAINT STAR
Cera de velas - Resinas árboles - Residuos cinta adhesiva	Wax candel - Bitument - Adhesive tape residues	FILASOLV





## ♦ RESERVA DE DERECHO ♦

Keros aplica una política de continuo desarrollo de sus productos y se reserva el derecho a realizar cambios en los productos, colores, especificaciones técnicas, packing y códigos sin previo aviso.

Keros ha realizado un esfuerzo considerable para que toda la información sea adecuada en el momento de la publicación de catálogo. A causa de las limitaciones del proceso de impresión los colores reproducidos pueden sufrir ligeras variaciones con respecto al producto original. Keros informa que este catálogo tiene validez a nivel informativo y por tanto no se hace responsable de los posibles errores de impresión; reservándose el derecho de realizar modificaciones sin necesidad de preaviso.

Por favor, revise el tono, el calibre y la clase antes de colocar el material. Keros no se hará responsable después de que se coloque el material.

Keros operates a policy of continuous development and reserves the right to make changes to its products, colours, engineering specifications, packaging and codes without prior notice.

Keros has taken every effort to ensure that the information contained in the catalogue is correct at the time of publication. Due to the limitations of the printing process, the colours reproduced may vary slightly from the original product. Keros advises that this catalogue is only valid for information purposes and therefore does not accept responsibility for any possible printing errors.

Please, check shade, caliber and class before placing. Keros will not take responsibility after the material is placed.

## ♦ CONSEJOS DE COLOCACIÓN ♦

### 1. PREVIO A LA COLOCACIÓN

A la recepción del producto, se deberá verificar que el producto es conforme a lo solicitado, tanto en cantidad como en calidad. Para ello verificaremos que la inscripción de las cajas corresponda con el albarán de entrega de la mercancía.

### 2. ADECUACIÓN DE LOS PARÁMETROS

Una vez realizada la verificación procederemos a la preparación de la superficie sobre la que se va a instalar el producto elegido.

Para lograr una buena adhesión a la superficie de colocación hay que descubrir su superficie inicial y firme, para lo cual será necesario proceder a una limpieza exhaustiva, ya que la existencia de polvo y de restos de materiales condiciona la correcta adherencia del soporte con el paramento.

Los morteros cola ven reducidas sus prestaciones a partir de los 5 mm de espesor, es por ello que no permite corregir los desniveles del paramento con exceso de adhesivo, por lo que resulta esencial disponer de superficies perfectamente planas.

Para desviaciones mayores de 10 mm sería conveniente aplicar una capa de nivelación para corregirlas.

En la colocación de pavimentos en exteriores habrá que respetar las pendientes necesarias para la eliminación de las aguas.

Antes de la colocación del producto cerámico, en el caso de pavimento, es conveniente replantearnos sobre la superficie ya nivelada algunas piezas para ver el efecto que las mismas presentan.

Para colocaciones modulares, en el momento de la solicitud del pedido, se deberá informar de esta circunstancia, para la asignación de tono y calibre compatible con el modo de colocación elegido.

### 1. BEFORE FIXING

Upon receiving the product, the product should be checked whether it complies to the order, both in quantity and in quality. To do this, we should verify that the box registration corresponds to the delivery note of the goods.

### 2. ADJUSTMENT SETTINGS

Once the verification is done, we should proceed to the preparation of the surface on which the chosen product will be installed.

In order to achieve good adhesion to the laying surface the initial and firm surface should be rediscovered and a thorough cleaning is required, since the dust and the material residues will determine the proper adhesion of the support with the facing.

The tile mortars see their benefits reduced from 5 mm thickness, the reason being is that the uneven facing cannot be corrected with additional adhesive, so it is essential to have perfectly flat surfaces.

For larger deviations of 10 mm it would be advisable to apply a leveling layer to correct them.

In laying floors outdoors, the slopes should be taken into consideration for the water removal.

Before placing the ceramic product, in the case of pavement, it is recommendable to put on the leveled surface some tiles to see the produced effect.

Modular placements should be informed at the time of the order so that to provide a suitable tone and a caliber according to the chosen method of tile placing.

### 3.COLOCACIÓN

Dependiendo de la naturaleza del producto cerámico (porcelánico, gres o azulejo) se utilizará el tipo de colocación más adecuado.

La colocación en capa fina, es la técnica de evolución más reciente, apta para cualquier tipo de baldosa y compatible con cualquier soporte.

La colocación se realiza generalmente sobre una capa previa de regularización del paramento, ya sean enfoscados en las paredes o bases de mortero en los suelos.

Existen adhesivos adecuados para cada tipo de soporte, según la norma UNE EN 12004.

En capa fina se utilizan los adhesivos cementosos o morteros cola, las pastas adhesivas y adhesivos de resinas de reacción, con las ventajas de que el tiempo de rectificación es alto y permite una mayor deformabilidad en el soporte y mayor adherencia.

Hay que tener en cuenta que el soporte base suele ser una superficie continua sometida a las contracciones y dilataciones provocadas por los cambios térmicos, movimientos estructurales o la propia retracción del cemento. Por este motivo, una perfecta ejecución de las juntas garantiza que estos movimientos naturales del soporte base no se trasladen a la superficie embaldosada.

### 4. JUNTAS ESTRUCTURALES

El dimensionado de las juntas estructurales debe detallarse perfectamente en el proyecto de edificación, y deben ser fijadas por el arquitecto o técnico especializado.

Las juntas estructurales entre las baldosas deben llegar hasta el soporte, y su anchura debe ser, como mínimo, la de la junta estructural del soporte.

Las juntas estructurales se rematan llenándolas con materiales de elasticidad duradera.

### 5.JUNTAS PERIMETRALES

Tienen la misión de aislar el pavimento cerámico, junto con su correspondiente capa de adhesivo, de otras superficies revestidas o pavimentadas como son las uniones pared-suelo o los encuentros con otros elementos constructivos como pilares, ventanas o puertas.

Su misión es evitar que tanto el material cerámico como el adhesivo, tengan contacto con los mencionados elementos, a fin de prevenir la acumulación de tensiones.

Las juntas entre paredes y suelos son siempre necesarias para superficies superiores a 7 m<sup>2</sup>. Se recomienda una anchura de junta de 5 a 10 mm, que quedará oculta por el rodapié, o por el revestimiento.

Las juntas perimetrales deben estar convenientemente ejecutadas y funcionar como tales, es decir, deben estar limpias de restos de materiales de obra y llegar hasta el soporte base, por lo que deben preverse antes de colocar la capa de regularización o de lo contrario resultará imposible ejecutarlas correctamente.

La mala ejecución u omisión de las juntas perimetrales es una de las causas más frecuentes del levantamiento de embaldosados.

### 6. JUNTAS DE DILATACIÓN

Tienen por objeto permitir las deformaciones diferenciales originadas por las variaciones térmicas entre las baldosas, la capa de adhesivo, y el soporte.

La anchura mínima será de 5 mm y deben estar convenientemente ejecutadas y funcionar como tales, es decir, deben ser flexibles, impermeables, bien adheridas y deben llegar hasta el soporte.

### 7. JUNTAS DE COLOCACIÓN

Las juntas de colocación ejercen una importante función estética, realzan la belleza propia de las baldosas cerámicas y compensan sus pequeñas variaciones dimensionales.

Implican la mutua separación repetida regularmente entre las baldosas individuales, recomendándose el empleo de crucetas y cuñas para conseguir una perfecta alineación de las baldosas

### 3.FIXING

Depending on the nature of the ceramic products (porcelain, stoneware or tile) a special type of placement will be used accordingly.

Placing in thin layer, it is the latest development technique, suitable for any type of tile and compatible with any support.

Placement is usually done on a previously evened facing layer, whether on plastered walls or mortar bases in floors.

There are suitable adhesives for each type of support according to the UNE EN 12004.

The cementitious adhesives or adhesive mortars, adhesives and reaction resin adhesives are used in thin layer, with the advantage of higher adjustment time, greater deformability in the support and better adhesion.

You should keep in mind that the support base is usually a continuous surface subjected to contraction and expansions caused by temperature changes, structural movement or retraction of the cement itself. Therefore, a perfect execution of the joints ensures that these natural movements of the support base would not move to the tiled surface.

### 4.STRUCTURAL JOINTS

The sizing of the structural joints must be detailed fully in the building project, and should be fixed by the architect or specialist.

Structural joints between tiles must reach the support, and its width should be at least that of the structural joint stand.

Structural joints are finished filling them with permanently elastic materials.

### 5.PERIMETER JOINTS

Their objective is to insulate the floor tiles, along with the corresponding adhesive layer, from other covered or paved surfaces such as wall-floor connections or meeting points with other construction elements such as pillars, windows or doors.

Its mission is to prevent both the ceramic material as well as the adhesive from getting into contact with the mentioned elements, in order to prevent the accumulation of tensions.

The joints between walls and floors are always needed for surfaces bigger than 7 m<sup>2</sup>. Sealing width of 5 to 10 mm is recommended, which is hidden by a baseboard, or cladding.

The perimeter joints must be properly done and function as such, meaning, they must be free of building materials residues and reach the base support, which must be taken into consideration before placing the leveling layer otherwise it would be impossible to execute it correctly. Improper performance or omission of perimeter joints is one of the most common causes of lifted tiles.

### 6.EXPANSIÓN JOINTS

They are intended to allow the differential deformations caused by thermal variations among the tiles, the adhesive layer and the support.

The minimum width is 5 mm and must be properly implemented and function as such, meaning they must be flexible, waterproof, well bonded and should be able to reach the support.

### 7.INSTALLATION JOINTS

Installation joints play an important aesthetic function, enhance the inherent beauty of the ceramic tiles and compensate for their small size variations.

Repeated regularly involve mutual spacing between the individual tiles, recommending the use of spreaders and wedges for a perfect alignment of the tiles and the constancy of the joints

y la constancia del espesor de las juntas.

Contribuyen a absorber las deformaciones producidas por el soporte y moderan las tensiones que se generan cuando son sometidas a carga. Si las piezas se colocan a tope o hueso, y por tanto, no existe la acción moderadora de las juntas, las tensiones acumuladas pueden llegar a producir el levantamiento de las baldosas.

Son especialmente necesarias cuando baldosas rectangulares se colocan TRABADAS o en ES-PIGA, ya que minimizan las cejas que esta técnica de colocación genera. Existe en el mercado una amplia variedad de materiales de rejuntado, que permiten adecuarse a diversos tipos de baldosas y ambientes. Como norma general se recomiendan materiales del tipo J2 según especificaciones de la norma europea EN 12004.

La colocación sin juntas es desaconsejable desde cualquier punto de vista técnico por los riesgos que supone de producir estados patológicos en los recubrimientos.

Como norma general se recomienda la colocación con junta de 3 ó 4 mm, y en ningún caso debiera ser inferior a 2.0 mm.

La colocación trabada o en espiga requiere juntas mínimas de colocación entre baldosas de 5.0 mm.

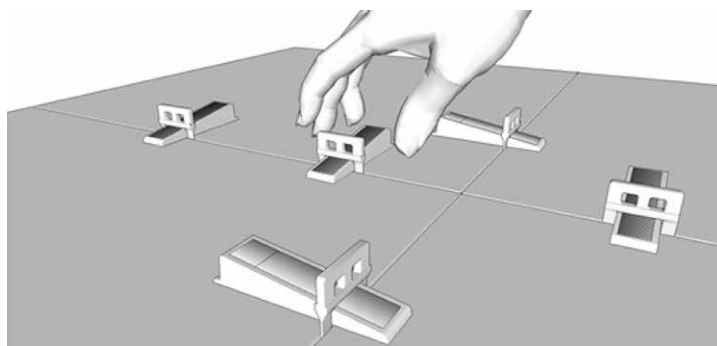
Para rejuntar baldosas de gres porcelánico no deben elegirse productos coloreados con "negro de humo" (carbón micronizado), ya que su empleo podría impedir la limpieza de la superficie revestida, especialmente cuando se trata de modelos de tonos claros y de producto pulido.

## 8. SISTEMAS DE NIVELACIÓN

Para lograr una colocación totalmente plana en pavimentos cerámicos, se aconseja el uso de calzos y cuñas autonivelantes. Este sistema además de nivelar las baldosas adyacentes, reduce los tiempos de repaso y colocación de las piezas cerámicas.

Está especialmente recomendado para la instalación de pavimentos y revestimientos con junta mínima, así como para la colocación de pavimentos cerámicos de gran formato y revestimientos rectificados.

No se admitirán reclamaciones de material colocado en el que no se hayan seguido las recomendaciones de colocación.



thickness

They contribute to absorb the deformations produced by the support and moderate the tension generated when subjected to load. If the pieces are laid out without any joints, the accumulated tensions can produce tiles lifting, since there is no moderating action of the boards.

They are necessary in particular, when rectangular tiles are placed in a brick pattern or herring bone layout, as they minimize the eyebrows generated by this placement technique. There is a wide variety of grouts in the market, allowing adaptation to different types of tiles and environments. As a general rule J2 type materials are recommended according to specifications of the European standard EN12004.

Placement without any joints is inadvisable from any technical point of view due to the risks to produce pathological states in the coatings.

As a general rule, the recommended placement is with a joint from 3 to 4 mm, and in no case should be less than 2.0 mm.

The brick pattern or the herring bone pattern layout requires a minimum joint width of 5.0 mm between the tiles.

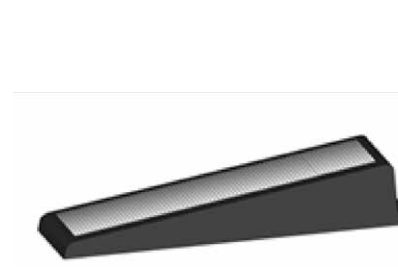
For jointing porcelain tiles it is advisable not to choose products colored with "black smoke" (micronized coal), because they could prevent the coated surface from cleaning, especially when it comes to models of light colors and polished products.

## 8. LEVELLING SYSTEM

To achieve a complete flat laying on ceramic floor tiles, we advise the use of auto leveling systems. This system, besides leveling the adjacent tiles, reduces the time of ceramic tile setting as well.

It is specially recommended for wall tiles and floor tiles installation with a minimum joint, as well as for big size porcelain tiles and rectified wall tiles.

No claims of tiles already installed will be accepted if the installation recommendations have not been taken into consideration.



KEROS

CERÁMICA

Más información en nuestra web: [www.keros.com](http://www.keros.com) / For more information: [www.keros.com](http://www.keros.com)